



concept
GROUP

catalogue
interactif

SOMMAIRE



Son

006



Distrib.

155



Lumière

067



Consommable

165



Structure

099



Bureau d'étude

177



Vidéo

129



Eco-attitude

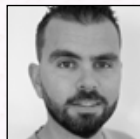
181



INTERLOCUTEURS



Patrice Burle
Directeur associé
Prestation - Location - Vente
patrice.burle@concept-group.fr
+33 (0)6 25 95 13 11



Romain Emiliani
Chargé d'affaires
Prestation - Location
romain.emiliani@concept-group.fr
+33 (0)6 09 84 77 29



Romain Lemesle
Chargé d'affaires
Location - Vente
romain.lemesle@concept-group.fr
+33 (0)7 82 75 12 46



Thomas Dervaux
Chargé d'affaires
Prestation
thomas.dervaux@concept-group.fr
+33 (0)7 66 10 41 55



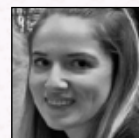
Nathalie Musiani
Chargée admin. cciale - Com.
nathalie.musiani@concept-group.fr
+33 (0)6 25 95 86 75



Julie Di Franco
Administration des ventes
julie.difranco@concept-group.fr
+33 (0)7 78 54 09 69



Christophe Couture
Assistant commercial
christophe.couture@concept-group.fr
+33 (0)7 68 55 28 44



Manon Burle
Planning - Assistante Cciale
manon.burle@concept-group.fr
+33 (0)6 85 06 36 91



NOS LOCAUX

Brignoles - (Siège social)

421, rue de l'Innovation
Z.A.C. de Nicopolis
83170 Brignoles
brignoles@concept-group.fr
Tél.: +33 (0)4 94 77 51 40

Horaires d'ouverture :

Du lundi au vendredi
de 9h00 à 12h00
et de 14h00 à 18h00

Marseille

20 Traverse de la Montre
13011 Marseille

marseille@concept-group.fr
Tél. : +33 (0)4 94 77 51 40

Gap

Avenue de Bure
Zone artisanale de Chateavieux
05000 CHATEAUVIEUX
info@sonalp.net
Tél.: +33 (0)4 92 53 39 74

Horaires d'ouverture :

Du lundi au vendredi
de 9h00 à 12h00
et de 14h00 à 18h00





Consoles de mixage	08
Diffusion Coda	18
Diffusion L-Acoustics	22
Diffusion Funktion One	26
Autres systèmes de diffusion	28
Diffusion 100V	30
Sources	32
DJ	34
Interphonie	36
Micros dynamiques	38
Micros statiques	40
Micros HF SHURE	42
Micros HF SENNHEISER	46
Accessoires HF	48
Cellules DPA	50
Système de conférence	52
Conférence	54
In - Ear Monitor	56
Périphériques	58





Consoles de mixage Digico

Référence

Désignation

Marque

Consoles numériques

- QUANTUM225
- SD12
- SD9

Console numérique Q225
Console numérique SD12
Console numérique SD9

Stage Rack

- SDRACK64/32
- DRACK32/8

Stage Rack SDRack 64/32
Stage Rack DRack 32/8

Digico

Digico

Digico

Digico

Digico

Consoles de mixage



Q225



SD12



SDRACK 64/32



SD9



DRACK 32/8





Consoles de mixage Yamaha

Référence

Désignation

Marque

Consoles numériques

- DM7/EXT
- QL1

Console numérique DM7 + DM7 Control 120in / 48out
Console numérique QL1 16in / 8out

Yamaha
Yamaha

Stage Rack

- RIO3224D2
- RIO1608D2
- RI8D

Stage Rack RIO3224D2 32in / 24out - Dante
Stage Rack RIO1608D2 16in / 8out - Dante
Stage Rack RI8D 8in - Dante

Yamaha
Yamaha
Yamaha

Consoles de mixage



DM7 + DM7 Control



QL1



R1O3224D2



R1O1608D2



R18D





Consoles de mixage Allen & Heath

Référence

Désignation

Marque

Consoles numériques

- DLIVE S7000
- AVANTIS
- SQ5

Console numérique DLIVE S7000

36 faders

Allen & Heath

Console numérique AVANTIS

24 faders

Allen & Heath

Console numérique SQ5

16in / 12out

Allen & Heath

Stage Rack

- DM6432
- GX4816
- DT168

Stage Rack DLIVE DM64

64in / 32out

Allen & Heath

Stage Rack GX4816

48in / 16out

Allen & Heath

Stage Rack DT168

16in / 8out

Allen & Heath

Consoles de mixage



DLive S7000



Avantis



SQ5



DM6432



GX4816



DT168





Consoles de mixage Midas

Référence

Désignation

Marque

Consoles numériques

- PRO2
- M32
- M32R

Console numérique PRO2
Console numérique M32
Console numérique M32R

72in / 24out
32in / 16out
16in / 8out

Midas
Midas
Midas

Stage Rack

- DL251
- S16

Stage Rack DL251
Stage Rack S16

48in / 16out
16in / 8out - AES 50

Midas
Berhinger

Consoles de mixage



Pro2



M32



M32R



DL251



S16





Consoles de mixage

Référence

Désignation

Marque

Consoles numériques

- TMIX16
- TMIX8

Console numérique TMIX16

16in / 8out

QSC

Console numérique TMIX8

8in / 6out

QSC

Consoles analogiques

- 1204FX
- MG166CX

Console analogique 1204FX

6in / 6out

Behringer

Console analogique MG166CX

10in / 4out

Yamaha

Consoles de mixage



TMIX16



TMIX8



1204FX



MG166CX



Référence

Désignation

Marque

Système line array AiRAY

- AiRAY
- AiRAYBUMP

Enceinte 3 voies 2x12" - 90°-120°
Bumper d'accroche pour système AiRAY

Coda
Coda

Système line array ViRAY

- ViRAY
- ViRAYBUMP

Enceinte 3 voies 2x8" - 80° à 120°
Bumper d'accroche pour système ViRAY

Coda
Coda

Subwoofers

- SCP-F
- SCV-F
- SC2-F

Enceinte subwoofer 2x18" avec Sensor
Enceinte subwoofer 1x18" avec Sensor
Extension grave SC2-F 2x15" pour AiRAY - ViRAY

Coda
Coda
Coda

Amplis et processeurs

- LINUS14
- LINUS12
- TRACK

Ampli numérique LINUS 14 4in / 4out 4x3500W sous 2 Ω Coda
Ampli numérique LINUS 12 4in / 4out 4x3000W sous 2 Ω Coda
Rack Touring de 3xLINUS 14 Coda

Diffusion Coda



AiRAY



ViRAY



SCP-F



SCV-F



SC2-F



Référence

Désignation

Marque

HOPS-Séries

- HOPS12 Enceinte coaxiale HOPS12 2x12" 3 voies
- HOPS8 Enceinte coaxiale HOPS8 2x8" 2 voies
- HOPS5 Enceinte coaxiale HOPS5 2x5" 2 voies

Coda

Coda

Coda

APS-Séries

- APS Enceinte Point Source APS 2x10" 3 voies
- APS-SUB Enceinte subwoofer APS-SUB 1x18"

Coda

Coda

Amplis et processeurs

- LINUS14 Ampli / process numérique LINUS 14 4in / 4out 4x3500 W sous 2 Ω Coda
- LINUS12 Ampli / process numérique LINUS 12 4in / 4out 4x3000 W sous 2 Ω Coda
- TRACK Rack Touring de 3xLINUS 14 Coda

Diffusion Coda



HOPS12



HOPS8



HOPS5



TRACK



APS



APS-SUB



LINUS14



Référence	Désignation	Marque
Enceintes line source		
• KARA	Enceinte KARA	2x8" L-Acoustics
• A15 FOCUS	Enceinte A15 FOCUS	2x15" L-Acoustics
Subs		
• KS28	Sub KS28	2x18" L-Acoustics
• KS21	Sub KS21	1x21" L-Acoustics
• SB18	Sub SB18	1x18" L-Acoustics
• SB15M	Sub SB15M	1x15" L-Acoustics
Enceinte colonne		
• SYVA	Enceinte SYVA	L-Acoustics
• SYVA LOW	Enceinte SYVA LOW	L-Acoustics
• SYVA BASE	Embase pour enceinte SYVA	L-Acoustics

Diffusion L-Acoustics



KARA



A15 FOCUS



SYVA/SYVA LOW



KS28



KS21



SB18



SB15M



Référence

Désignation

Marque

Enceintes Coax

- X15
- X12
- X8
- 5XT

Enceinte X15 - Coax. 2 voies 15" 40°- 60°
Enceinte X12 - Coax. 2 voies 12" 90°- 60°
Enceinte X8 - Coax. 2 voies 8" 100°
Enceinte 5XT - Coax. 2 voies 5" 110°

L-Acoustics
L-Acoustics
L-Acoustics
L-Acoustics

Amplification

- LARAK
- LA12X
- LA8
- LA4X

Rack de 3 amplis LA8
Ampli LA12X - Carte AES Ebu
Ampli LA8 - 2in / 4out
Ampli LA4X - 4in / 4out

L-Acoustics
L-Acoustics
L-Acoustics
L-Acoustics

Diffusion L-Acoustics



X15



X12



X8



5XT



LA-RAK



LA12X



LA8



LA4X



Diffusion Funktion One

Référence

Désignation

Marque

Systeme line array VERO-VX

- VX90
- VXBUMP

Enceinte Vertical Array 90°-12° Vero-VX90
Bumper Vero-VXBump motorisé pour système Vero-VX

Funktion One
Funktion One

Gamme de basse

- F124

Enceinte Bass 1x24" F124

Funktion One

Evolution EVO

- EVOX

Enceinte 3 voies 90° horizontal - 15° vertical - EvoX

Funktion One

Monitoring DJ

- PSM318

Enceinte 3 voies conique à 70°

Funktion One

Amplification

- D100Q

Rack Touring 3xAmpli D100 Dsp 4x2700w 4ohms

Funktion One

Diffusion Funktion One



VX90



F124



PSM318



EVO-X



D100Q



Autres systèmes de diffusion

Référence	Désignation	Marque
Enceintes amplifiées		
• DXR12	Enceinte amplifiée DXR 12"	Yamaha
• DXR08	Enceinte amplifiée DXR 8"	Yamaha
• DXS15MK2	Caisson de basse amplifié DXS15MK2 15"	Yamaha
• EON712	Enceinte amplifiée EON712 12"	JBL
• EON718S	Caisson de basse amplifié EON718S 18"	JBL
• MAUI28G2	Enceinte colonne Maui28G2 noir - 1 sub + 1 colonne	LD Systems
Enceintes autonomes sur batterie :		
• LSP500PRO	Enceinte sur batterie LSP500PRO avec 1 HF Main, Bluetooth & port USB	Sennheiser

Autres systèmes de diffusion



MAUI28G2



DXR12



DXR8



DXS15MK2



LSP500PRO



EON712



EON718S



Diffusion 100V

Référence

Désignation

Marque

Diffusion ligne 100V

- PDS1720
- PDS360
- PDSHS20
- MASK6T-BL

Projecteur de son 20W 100V
Projecteur de son 20W 100V sphérique diffusion 360°
Projecteur de son 20W 100V à pavillon
Enceinte 100V 2 voies, tweeter 1", woofers 6,5" - IP64

LTS
LTS
LTS
Apart

Amplis 100V

- A650L

Amplificateur 650W - 100V

LTS

Diffusion 100V



PDS1720



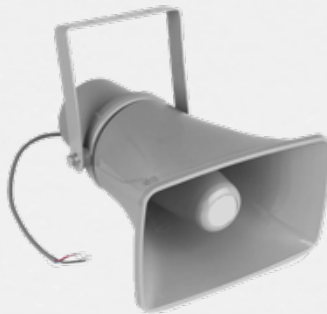
MASK6T-BL



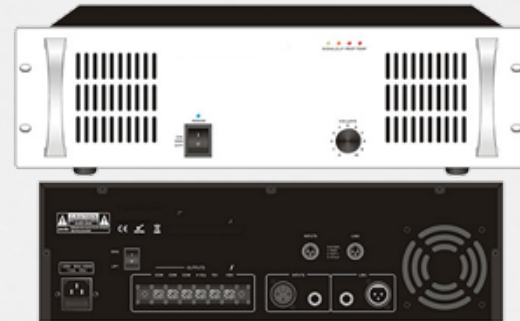
PDS360



PDSHS20



A650L



Référence

Désignation

Marque

Lecteurs CD

- CD01UPRO
- CDMP103USB

Lecteur CD PRO 1U - Out XLR

Lecteur CD MP103USB

Tascam

Numark

Enregistreurs numériques

- DR1
- DR5
- CDR5

Enregistreur audio numérique DR1 carte flash

Enregistreur audio numérique DR5 sur carte SD

Lecteur CD /Enregistreur USB & SD

Tascam

Tascam

Audiopole





Référence

Platine DJ

- CDJ2000NXS2
- CDJ3000

Console de mixage

- DJMV10
- DJMA9
- DJM900NXS2

Platines vinyles

- SL1200MK2

Périphériques

- SL4
- RMX1000
- STAND LAPTOP

Désignation

Platine CD CDJ2000 Nexus 2
Platine CD CDJ3000

Console DJ DJMV10
Console DJ DJMA9
Console DJ DJM900 Nexus 2

Platine vinyle SL1200MK2

Interface DJ SL4
Multi-effets RMX1000
Stand pour ordinateur portable

Marque

Pioneer
Pioneer

Pioneer
Pioneer
Pioneer

Technics

Serato
Pioneer
Adam Hall

DJ

CDJ2000NXS2



CDJ3000



SL1200MK2



RMX1000



SL4



DJMV10



DJMA9



DJM900NXS2



Référence

Intercoms filaires

- INTERCOMFIL/4

Intercoms HF

- WBS200
- M1-8B
- MARS T1000

Désignation

Kit Intercom Filaire 4 postes + centrale

Centrale + 4 postes HF WBS200

Pack intercom 8 postes HF M1-8B

Pack intercom 4 postes HF Mars T1

Marque

ASL

Altair

Hollyland

Hollyland

Interphonie



INTERCOMS FILAIRES

BS216



BS215



Intercom HS1



INTERCOMS HF

WBS200



M1-8B



MARS T1000



Référence

Sennheiser

- E906
- E904
- MD421
- E845

Shure

- BETA52
- BETA56A
- BETA57A
- BETA58A
- SM57
- SM58
- SM58INTER

Beyer

- M88

Electrovoice

- RE20

Audix

- D6
- D4
- D2

DI - Transfo de symétrie

- DN100
- J48
- U5
- DBTPLUS

Désignation

Micro E906 - Instrument - Cardioïde
 Micro E904 - Instrument - Cardioïde
 Micro MD421- Instrument - Cardioïde
 Micro E845 - Chant - Cardioïde

Micro Béta 52 - Instrument - Supercardioïde
 Micro Béta 56A - Instrument - Supercardioïde
 Micro Béta 57A - Instrument - Supercardioïde
 Micro Béta 58A - Chant - Supercardioïde
 Micro SM57 - Instrument - Cardioïde
 Micro SM58 - Chant - Cardioïde
 Micro SM58 - Chant - Cardioïde à interrupteur

Micro M88 - Supercardioïde

Micro RE20 - Instrument - Cardioïde

Micro D6 - Instrument - Cardioïde
 Micro D4 - Instrument - Cardioïde
 Micro D2 - Instrument - Cardioïde

Boite de direct active DN100
 Boite de direct active J48
 Boite de direct active U5
 Double symétriseur 600 Ohms DBT+

Marque

Sennheiser
 Sennheiser
 Sennheiser
 Sennheiser

Shure
 Shure
 Shure
 Shure
 Shure
 Shure
 Shure

Beyer

Electrovoice

Audix
 Audix
 Audix

Klark Teknik
 Radial
 Avalon
 LA Audio

Micros dynamiques



Référence	E906 Cardioi- de	E904 Cardioi- de	MD421 Cardioi- de	E845 Cardioi- de	BETA52 Supercar- dioïde	BETA56A Supercar- dioïde	BETA57A Supercar- dioïde	BETA58A Supercar- dioïde	SM57 Cardioi- de	SM58 Cardioi- de	SM58 Cardioïde à interrupteur	M88 Super- cardioï- de	RE20 Cardioi- de	D6 Cardioi- de	D4 Cardioi- de	D2 Cardioi- de	
Micros Dynamiques																	
Grosse caisse					●							●	●	●			
Caisse claire							●		●								
Percussions		●				●			●						●		
Toms		●	●			●									●	●	
Cuivres	●		●										●				
Saxophone			●														
Voix				●			●	●		●	●	●					
Polyvalent							●		●			●	●				
Ampli guitare	●								●								
Ampli basse					●							●					
Marques					SHURE									AUDIX			

Référence	Boîtes de direct active - passive	Marque
DN100		Klark Teknik
J48		Radial
U5		Avalon
DBT+ Transfo. 600 / 600		LA Audio



Micros statiques

Référence

Désignation

Marque

AKG

- C414XLS
- C535

Micro C414 XLS - Instrument - Large membrane
 Micro C535 - Chant - Instrument - cardioïde

AKG
 AKG

Neumann

- KM185
- KM184
- KMS105

Micro KM185 - Instrument - Supercardioïde
 Micro KM184 - Instrument - Cardioïde
 Micro KMS 105 - Chant - Supercardioïde

Neuman
 Neuman
 Neuman

Shure

- BETA91A
- BETA98S
- BETA98HC

- BETA87A
- SM81
- KSM137

Micro Beta 91A - Instrument - Cardioïde - Micro de surface
 Micro Béta 98S - Instrument - Cardioïde - Pince drum ou cuivre
 Micro Béta 98HC - Instrument - Cardioïde miniature
 avec pince flexible intégrée
 Micro Beta 87A - Chant - Supercardioïde
 Micro SM81 - Instrument - Cardioïde
 Micro KSM137 - Instrument - Cardioïde

Shure
 Shure
 Shure

 Shure
 Shure
 Shure

Crown

- PCC160

Micro PCC160 - Cardioïde - Micro de surface

Crown

DPA d:vote

- DPA4099HI
- DPA4099LO
- PINCES

Micro instrument DPA 4099DC1 Loud SPL - Supercardioïde
 Micro instrument DPA 4099DC2 Extrême SPL - Supercardioïde
 Pincés disponibles pour 4099 :

DPA
 DPA
 DPA

Guitare, violon, violoncelle, contre basse, accordéon, piano, percussion, cuivre, universelle

Micros statiques



Référence	C414 XLS Electrosta- tique	C535 Cardioi- de	KM185 Supercar- dioïde	KM184 Cardioi- de	KMS105 Supercar- dioïde	BETA91A Micro de surface cardioïde	BETA98S Cardioïde miniature	BETA98HC Cardioïde miniature	BETA87A Supercar- dioïde	SM81 Cardioï- de	KSM137 Cardioïde	PCC160 Micro de surface cardioïde	4099HI Supercar- dioïde	4099LO Supercar- dioïde
Micros Statiques														
Charley			●	●						●	●			
Grosse caisse						●						●		
Percussions							●	●						●
Overheads	●		●	●						●	●			
Tom							●							●
Cuivres							●	●						●
Voix		●			●				●					
Guitare acoustique			●	●									●	
Contre basse			●										●	
Piano	●			●									●	
Accordéon								●					●	
Marques														

Micros HF SHURE série AXIENT

Référence

Désignation

Marque

HF Série AXIENT

• AD4QA	Récepteur Quad HF	Axient Digital AD4QA	Shure
• AD4DA	Récepteur Double HF	Axient Digital AD4DA	Shure
• AD2	Emetteur HF Main	Axient Digital AD2	Shure
• AD1	Emetteur HF Pocket	Axient Digital AD1	Shure

HF Série AXIENT : Capsules

• AD2B58	Capsule BETA58		Shure
• AD2B87	Capsule BETA87		Shure
• AD2B98	Capsule BETA98		Shure
• AD2KSM9	Capsule KSM9		Shure
• AD2KSM8	Capsule KSM8		Shure
• AD2M58	Capsule SM58		Shure
• AD2WL184	Micro WL184		Shure
• AD2WL185	Micro WL185		Shure
• AD2WL93	Micro WL93		Shure
• AD2WL93T	Micro WL93T		Shure

Micros HF SHURE série AXIENT



HF Série AXIENT

AD4QA



AD4DA



AD2



AD1



HF Série AXIENT : Capsules

BETA58



BETA87



BETA98



SM58



KSM9



KSM8



HF Série AXIENT : Micros cravate

WL184



WL185



WL93



WL93T



Micros HF SHURE série ULX D

Référence

Désignation

Marque

HF Série ULX D

• ULXD4Q	Récepteur Quad HF	ULX-D
• ULXD4D	Récepteur Double HF	ULX-D
• ULXD2	Emetteur HF Main	ULX-D2
• ULXD1	Emetteur HF Pocket	ULX-D1

HF Série ULX D : Capsules

• ULXB58	Capsule BETA58	Shure
• ULXB87	Capsule BETA87	Shure
• ULXB98	Capsule BETA98	Shure
• ULXKSM9	Capsule KSM9	Shure
• ULXKSM8	Capsule KSM8	Shure
• ULXSM58	Capsule SM58	Shure
• ULXWL184	Micro WL184	Shure
• ULXWL185	Micro WL185	Shure
• ULXWL93	Micro WL93	Shure
• ULXWL93T	Micro WL93T	Shure

Micros HF SHURE série ULX D



HF Série ULX D

ULXD4Q



ULXD4D



ULXD2



ULXD1



HF Série ULX D : Capsules

BETA58



BETA87



BETA98



SM58



KSM9



KSM8



HF Série ULX D : Micros cravate

WL184



WL185



WL93



WL93T



Micros HF SENNHEISER

Référence

Série 5200

- EM3732
- SK5212
- SKM5200

Capsules

- ME5004
- KK105

Série EW100G4

- EWG4AMAIND
- EWG4AMAINQ
- EWG4APOCKD
- EWG4APOCKQ

Capsules + micros

- MKE40
- HSP4
- ME3
- EWJACK6.35

Désignation

Récepteur double HF EM3732
Émetteur pocket main miniature SK5212
Émetteur main SKM5200

Capsule statique cardioïde ME5004 pour émetteur SKM5200
Capsule statique supercardioïde Neumann KK105
pour émetteur SKM5200

Rack 2 micros HF Main Double EW
Rack 4 micros HF Main Quad EW
Rack 2 micros HF Pocket Double EW
Rack 4 micros HF Pocket Quad EW

Micro cravate cardioïde MKE40 pour pocket série EW
Micro casque chair cardioïde HSP4 pour pocket série EW
Micro casque noir cardioïde ME3 pour pocket série EW
Adaptateur Jack 6.35 instrument pour pocket série EW

Marque

Sennheiser
Sennheiser
Sennheiser

Sennheiser
Sennheiser

Sennheiser
Sennheiser
Sennheiser
Sennheiser

Sennheiser
Sennheiser
Sennheiser
Sennheiser

Micros HF SENNHEISER



Série 5200

EM3732



Série EWG4A

EW100G4



SK5212



Capsules

ME5004



KK105



SKM5200



MKE40



HSP4



ME3





Accessoires HF

Référence

Désignation

Marque

HF Splitter - Antenne

- UA845MA
- UA874

Splitter 5 récepteurs
Antenne active directionnelle

Shure
Shure

Gestion du Spectre

- AD600E

Manager de spectre numérique AD600E

Shure

HF Splitters - Antenne

- A2003
- A1031-U
- AD3700
- ASA3000
- ASA1

Antenne passive directionnelle UHF A2003
Antenne passive omnidirectionnelle UHF A1031-U
Antenne active directionnelle UHF AD3700
Splitter 8 récepteurs UHF
Splitter 4 récepteurs UHF pour série G3

Sennheiser
Sennheiser
Sennheiser
Sennheiser
Sennheiser

Accessoires HF



Splitters - Antennes

Gestionnaire du Spectre

UA874



UA845MA



AD600E



A2003



A1031-U



AD3700



ASA3000



ASA1



Référence

Désignation

Marque

Micros miniatures d:screet

- 4060
- 4060F
- 4061
- 4061F
- 4080-BM

Micro miniature haute sensibilité 4060 noir omnidirectionnel
 Micro miniature haute sensibilité 4060F chair omnidirectionnel
 Micro miniature basse sensibilité 4061 noir omnidirectionnel
 Micro miniature basse sensibilité 4061F chair omnidirectionnel
 Micro cravate miniature 4080-BM noir cardioide

DPA
 DPA
 DPA
 DPA
 DPA

Attaches : Multiples solutions pour micros de la série d:screet : nous consulter

Micros casques

- 4466
- 4488

Micro casque 4466 chair omnidirectionnel
 Micro casque 4488 chair directionnel

DPA
 DPA

Micros casques d:fine

- 4066F
- 4088F
- SLIM-D

Micro casque 4066F chair omnidirectionnel
 Micro casque 4088F chair directionnel
 Micro casque capsule fine directionnel

DPA
 DPA
 DPA

Accessoires

- CLIPCRAVATTE
- FIXATIONSURFACE
- CLIPCORDE
- DAD6010
- DAD6034
- DAD6003
- DAD6001
- DAD4099

Clip cravatte
 Fixation de surface
 Clip pour cordes
 Adaptateur DAD6010 microDot pour pocket ULXD1 et AD1 Shure
 Adaptateur DAD6034 microDot pour pocket série G4 Sennheiser
 Adaptateur DAD6003 microDot pour pocket SK5212 Sennheiser
 Adaptateur DAD6001 microDot vers XLR3
 Adaptateur DAD4099 microDot vers XLR3 Hi pass intégré

DPA
 DPA
 DPA
 DPA
 DPA
 DPA
 DPA

Cellules DPA



Micros miniatures d:screeet

4060



4061F



4080-BM



Micros casques

4466



4488



Micros casques d:fine

4066F



4088F



SLIM-D



Accessoires

Clip cravatte



Fixation de surface



Clip pour cordes



DAD6010



DAD6034



DAD6003



DAD6001



DAD4099



Système de conférence

Référence

Système de conférence

• MXCW640/20

Désignation

Ensemble de 20 Postes de conférence HF

Comprenant:

1 station de charge pour 10 postes MXCW640

1 Borne point d'accès HF pour postes MXCW640

20 Batteries pour poste HF MXCW640

20 micros MXCW640

Marque

Shure



Systeme de conference



MXCW640



**Systeme de conference
MXCW**



**Micros
MXC-
420DF-416DF**



**Station de charge
MXCWNC5**



**Point d'accès
MXCWAPT**



Référence

Désignation

Marque

Boîtiers de presse

- BOXPRES4/4
- BOXPRES1/8

Boitier de presse 4in / 4out
Boitier de presse 1in / 8out

Drawmer
Work

Micros pupitres

- MZH3040-ME36
- MX418
- MX412
- 4018DF

Micro pupitre MZH3040 capsule ME36 super cardioïde
Micro pupitre MX418 super cardioïde
Micro pupitre MX412 super cardioïde
Micro pupitre 4018DF super cardioïde

Sennheiser
Shure
Shure
DPA

Pupitres de conférence

- PUPITREPUNG
- PUPITREZTRANSP
- PUPITREZOPAQUE

Pupitre plexi opaque ou transparent PUNG
Pupitre plexi en Z transparent
Pupitre plexi en Z opaque

Form XL
Form XL
Form XL

Conférence

MZH3040 capsule ME36



Pupitre Pung



4018DF



Pupitre Z opaque



MX412



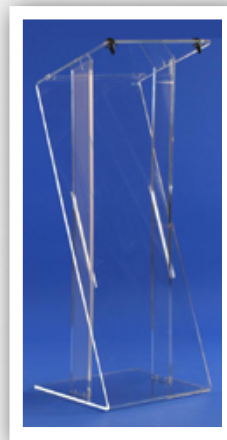
BOXPRES4/4



BOXPRES1/8



Pupitre Z transparent



In - Ear Monitor

Référence

Désignation

Marque

Systemes In Ears

• PSM1000

Système In Ears PSM1000 (la paire)

1 émetteur + 2 récepteurs

Shure

• SR2050IEM

Système In Ears SR2050IEM (la paire)

1 émetteur + 2 récepteurs

Sennheiser

Accessoires

• PA821B

Combineur d'antennes PA821B pour 8 liaisons PSM

Shure

• PA421A

Combineur d'antennes PA421A pour 4 liaisons PSM

Shure

• HA8089

Antenne hélicoïdale HA8089

Shure

• PA805SWB

Antenne directive passive PA805SWB

Shure

• SE215

Oreillettes dynamiques SE215

Shure

• AC3002

Combineur d'antennes AC3002 pour 8 liaisons SR2050

Sennheiser

• A5000CP

Antenne A5000CP

Sennheiser

• IE40

Ecouteur de retour in-ear avec transducteur dynamique

Sennheiser

In - Ear Monitor



In - Ear Monitor

PSM1000



SE215



PA421A



PA821B



SR2050IEM



A5000CP



HA8089



PA805SWB



Référence

Désignation

Marque

Reverbs - Multi effets

• PCM91	Réverbération numérique PCM91	Lexicon
• PCM90	Réverbération numérique PCM90	Lexicon
• PCM70	Réverbération numérique PCM70	Lexicon
• M3000	Réverbération numérique M3000	Tc Electronic
• M2000	Réverbération numérique M2000	Tc Electronic
• DTWO	Délai numérique tap rhythm D-TWO	Tc Electronic
• MONE	Multi-effets numérique M-ONE	Tc Electronic

Compresseurs

• DPR402	Compresseur 2 canaux DPR402	BSS
----------	-----------------------------	-----

Afficheur

• SPL	Afficheur de niveau SPL	Audiopole
• SPL-REC	Afficheur/Enregistreur de niveau SPL	Audiopole

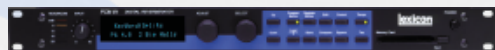
Divers

• DECIBELMETREUSB	Décibelmètre enregistreur USB uniquement avec PC	Velleman
• AUDIOBOXUSB	Carte son Audiobox USB 2in XLR 2out Jack 6.35	Presonus
• RME800	Carte son Fireface 800 RME FW400/800	RME Audio
• RTA-M	Micro d'analyse RTA-M	DBX
• SCARLETT2i2	Carte son USB Focusrite Scarlett 2i2	DBX

Périphériques

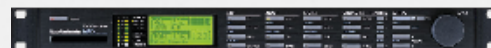


Reverbs - Muti effets



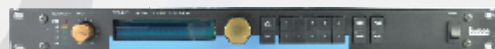
PCM91

M2000



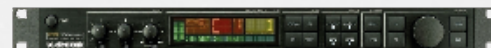
PCM90

DTWO



PCM70

MONE



M3000

DPR402



Compresseurs

Afficheur SPL-REC



Référence

Désignation

Marque

Equaliseurs

- FCS966
- GQ600

Equaliseur 2x31 bandes Opal
Equaliseur 2x30 bandes GQ600

BSS
XTA

Compresseurs stéréo

- VT747SP
- L2

Equaliseur / Compresseur Stéréo VT747SP à tube
Ultra maximizer stéréo L2

Avalon
Waves

Préamplis

- VT737SP

Pré-ampli / Équaliseur / Compresseur VT737SP à tube

Avalon

Processeurs

- LM44

Processeur lake LM44, analogique, AES, Dante

Lake

Horloge

- NANOCLOCK

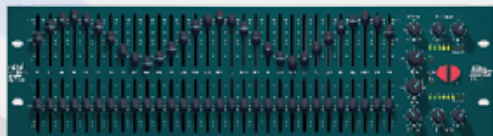
Nanoclock C2470

Rosendahl

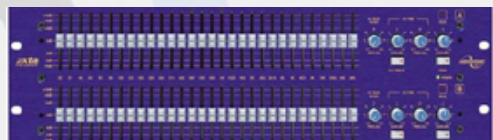
Périphériques



Equaliseurs



FCS966



GQ600

Horloge



NANOCLOCK
LM44

Compresseurs stéréo



VT747SP



L2

Préamplis



VT737SP

Processeurs













LA LUMIÈRE

Projecteurs automatiques Spot / Beam	68
Projecteurs automatiques Wash	70
Projecteurs Leds	72
Projecteurs à effets	76
Éclairages déco	80
Projecteurs Fresnel / PC / Cyclo	82
Projecteurs Découpes / Poursuites	84
Projecteurs Pars / Stands - Salons	86
Effets spéciaux - Machines à fumée	88
Consoles Lumière	90
DMX et Gradateurs	92



Projecteurs automatiques

Référence	Désignation	Marque
• EURUS	Lyre Eurus à couteaux motorisés 1000 W - Ø ext.:27 mm - Ø image : 22 mm - épaisseur : 1,1 à 2,2 mm	Ayrton
• COBRA	Lyre Cobra - Source laser 260W 480 W - Ø ext.:6,9 mm - Ø image : 4 mm - épaisseur : 0,5mm - Zoom 0,6° - 23°	Ayrton
• BMFLBLADE	Lyre BMFL Blade à couteaux motorisés 1700 W - Ø ext.: 30,8 mm - Ø image : 25 mm - épaisseur : 1,1 mm - 5° / 55°	Robe
• DIABLO-S	Lyre Led DIABLO-S - 300W 300W - Ø ext.:25,5 mm - Ø image : 20 mm - épaisseur : 1,1mm - Zoom 7° - 53°	Ayrton
• MEGAPOINTE	Lyre Megapointe 470 W - Ø ext.:15,9 mm - Ø image : 12,5 mm - épaisseur : 1,1 mm Beam mode : 1,8° - 21° - Spot mode : 3° - 42°	Robe
• POINTE	Lyre Pointe à faisceaux ultra rapide 280 W - Ø ext.: 15,8 mm - Ø image : 12,5 mm - épaisseur : 1,1 mm Beam mode : 2,5° - 10° - Spot mode : 5° - 20°	Robe
• MACQUANTUM SPOT	Lyre Spot Led Mac Quantum motorisé 700/800 W - Plage de Zoom 12° - 36°	Martin

Projecteurs automatiques



Eurus



Cobra



BMFL Blade



Diablo-S



Mac Quantum



MegaPointe



Pointe



Projecteurs automatiques

Référence

- SPIIDER
- MACAURA XiP
- MACAURA XB
- LEDBEAM150

Désignation

- Lyre Led Wash Spiider
1 X 60 W + 18 X 40 W - Zoom 4° - 50°
- Lyre Led Wash Mac Aura XiP
19 X 15 W - Zoom 0° - 59,1°
- Lyre Led Wash Mac Aura XB
7 X 60 W + 12 X 4 W- Zoom 6,3° - 50,4°
- Lyre Led Wash / Beam LEDBEAM
7 X 40 W - Zoom 3,8° - 60°

Marque

- Robe
- Martin
- Martin
- Robe

Projecteurs automatiques



Spiider



Mac Aura XiP



Mac Aura XB



LedBeam 150



Projecteurs Leds

Référence

Désignation

Marque

Projecteurs Leds sur batterie

• AX5	Projecteur autonome 3x15W - Angle faisceau 13° - IP65 - Portée 300m	Astera
• TITAN	Tube Led 48W - Angle faisceau 135x115° - IP65 - Strobe 0-25Hz	Astera
• ACCUWASH	Projecteur autonome 24x10W - Angle faisceau 20° - IP65	Iridium
• AKKULED	Projecteur autonome 40W	Expolite

Barres de Leds

• MAGICBLADE-R	Rampe 7x15W - Flux lumineux 2500Lm - IP20 - Strobe 1 à 25 flashes/s	Ayrton
• PIXYLINE150	Pixyline 150 barre de 1m RGBW - 20/50° - 14x10W	Oxo
• SCEPTRON	VDO Sceptron 10 luminaire vidéo - IP65	Martin
• DALIS863	Barre de Led Dalis 863 - 150W	Robert Juliat
• ARCBAR	Barre de Led 12x15W - IP65	Iridium

Projecteurs Leds



Projecteurs Leds sur batterie

AX5



ACCUWASH



AKKULED



Titan



Barres de Leds

Magic Blade R



Dalis863



ARC BAR



Pixyline 150



Sceptron



Projecteurs Leds

Référence

Désignation

Marque

Parleds

- ZENITHZ120
- ELP

Projecteur Par Leds Zoom 120W RGBW - IP65

Projecteur Par Leds ELP 7x40W RGBW - IP65

Cameo

Martin

Wash Led

- ZENITHW600
- COLORSTRIKE-M
- WASHPRO44
- WASHSTROB

Projecteur Wash RGBW - 40x15W - IP65

Projecteur Wash Strob motorisé - IP65

Projecteur Wash rgbw 44x20W - IP65

Projecteur Wash Strob - IP65

Cameo

Chauvet

Iridium

Iridium

Projecteurs Leds



Pardleds

ZENITH 120



Color Strike M



Wash Led

ELP



WASH PRO 44



WASH STROB



ZENITH W600



Projecteurs à effets

Référence

Désignation

Marque

Projecteurs DMX

- SUNSTRIP
- PIXBARDTWPRO
- ATOMIC

Rampe Sunstrip Dmx dimmer intégré - 10x75W
Barre Tri-Led 12x10W - Angle de dispersion 18°-30°
Stroboscope Atomic 3000

Blinder Leds

- STRIKEARRAY2
- STRIKEARRAY4

Projecteur Blinder Strike array 2 - 2X200W - IP65
Projecteur Blinder Strike array 4 - 4X100W - IP65

Oxo
Cameo
Martin

Chauvet
Chauvet

Projecteurs à effets

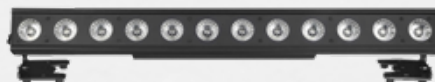


SUNSTRIP



Projecteurs DMX

PIXBAR DTW PRO



ATOMIC3000



Blinder Leds

Strike array 2



Strike array 4



Projecteurs à effets

Référence

Désignation

Marque

Projecteurs Traditionnels Basse Tension

• FL5200	Blinder FL 5200 DWE	8x650W	DTS
• FL2600	Blinder FL 2600 DWE	4x650W	DTS
• FL1300/RJ	Blinder FL 1300 DWE	2x650W	DTS / RJ
• ACL64/250W	Série de 2 barres de 4 Pars 64 longs noirs ACL 28V	4x250W	DTS
• ACL36/250W	Série de 2 barres de 4 Pars 36 longs noirs ACL 28V	4x250W	DTS
• SVOBODA	Svoboda BT 24 V	9x250W	ADB
• VERSATILE	Effet multi faisceaux Versatile 1000W		Coemar

Projecteurs à effets



Projecteurs Traditionnels Basse Tension

VERSATILE



SVOBODA



FL1300



FL2600



FL5200



Référence

Déco

- VINTAGE53
- VINTAGE38
- VINTAGEBLAZE
- MATDESIGN
- TECNOPAR

Centres de table

- BAROQUECRISTAL

Désignation

Projecteur rétro 53cm - 60W

Projecteur rétro 38cm - 60W

Projecteur rétro 55cm - 640W

Mât design RGBW

Haut.: 2,00m

Mât design Tecnopar sur batterie

Haut.: 2,00m

Valise de 6 Lampes Led Baroque Cristal sur batterie

Marque

Admiral

Admiral

Showtec

Ayrton

Innled

Concept



Éclairages Déco

MATDESIGN

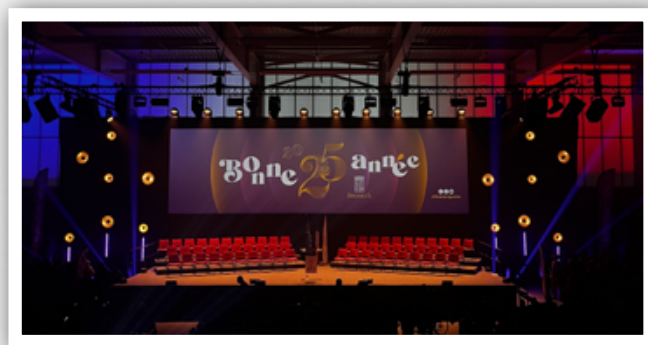


Tecnopar



VINTAGE BLAZE

VINTAGE 53/38



Projecteurs Fresnel / PC / Cyclo

Référence

Projecteurs PC Led

- TS200WW
- TS40WW

Projecteurs Fresnel

- MAGIS
- MONET
- F101

Projecteurs PC

- 329HPC
- 310HPC

Projecteurs Cyclo

- ACP1001

Projecteurs Pars

- PARSOURCE
- BARRE6PAR64
- PAR64

Désignation

Projecteur Fresnel 200W - Faisceau lumineux 14°-38°
Projecteur Fresnel 40W - Faisceau lumineux 14°-38°

Projecteur Fresnel Magis 500 W
Projecteur Fresnel Monet 1000 W
Projecteur Fresnel F101 1000 W

Projecteur PC 329HPC 2000 W
Projecteur PC 310HPC 1000 W

Projecteur Horiziode asymétrique 1000 W

Par Source IV 575 W
Barre de 6 Pars 64 longs noirs
Par 64 1000 W 220 V

Marque

Cameo
Cameo

Desisti
Desisti
ADB

Robert Juliat
Robert Juliat

ADB

Oxo
Concept
Concept

Projecteurs Fresnel / PC / Cyclo



Projecteurs PC Led

TS200WW



TS40WW



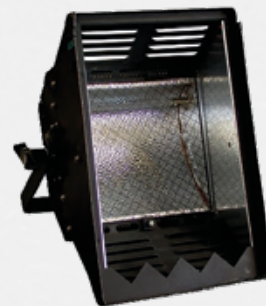
Projecteurs PC
329 HPC



Projecteurs Fresnel
Monet



Projecteurs Cyclo
ACP1001





Projecteurs Découpes / Poursuites

Référence

Désignation

Marque

Découpes traditionnelles

• 713SX2	Projecteur à découpes 713 SX2 2500 W	29° / 50° - Gobo taille A	Robert Juliat
• 714SX2	Projecteur à découpes 714 SX2 2500 W	15° / 40° - Gobo taille A	Robert Juliat
• 613SX	Projecteur à découpes 613 SX 1000 W	28° / 54° - Gobo taille A	Robert Juliat
• 614SX	Projecteur à découpes 614 SX 1000 W	16° / 35° - Gobo taille A	Robert Juliat

Découpes Leds

• 613SX-SULLY4C	Projecteur à découpes 613SX - avec module Sully 4 couleurs	29° / 50° - Gobo taille A	Robert Juliat
• 614SX-SULLY4C	Projecteur à découpes 614SX - avec module Sully 4 couleurs	16° / 35° - Gobo taille A	Robert Juliat

Accessoires pour Découpes

• IRISSX	Iris fermeture totale pour RJ série SX		Robert Juliat
• PGOBOSX	Porte gobo pour découpe RJ série SX		Robert Juliat
• IRIS SFJ	Iris pour découpe ETC gamme Junior		ETC
• PGOBOETCMETAL	Porte gobo métal pour ETC série Junior		ETC
• PGOBOETCVERRE	Porte gobo verre pour ETC série Junior		ETC

Poursuites

• SUPERKORRIGAN	Poursuite Super Korrigan 1200 Hmi	7° / 12°	Robert Juliat
• CYRANO	Cyrano 2500 Hmi	3° / 8°	Robert Juliat
• MERLIN	Merlin 2500 Hmi	3° / 12°	Robert Juliat

Projecteurs Découpes / Poursuites



Découpes Traditionnelles

613SX



614SX



713SX2



714SX2



Poursuites

Super Korrigan



Cyrano



Merlin



Projecteurs Pars / Stands - Salons

Référence

Projecteurs Stands et Salons

- CDM150
- PARSOURCE
- SKELETO
- PELLEARTARTE
- HPIT400A
- HPIT150G
- HPITLED200
- HPITLED150
- QUARTZLED

Désignation

Projecteur Par Source Multibeam compact 150 noir ou gris

Projecteur Par Source 4 Multibeam

Projecteur Skeleto 150W avec bras de déport

Projecteur Pelle à tarte 300W blanche

Projecteur HPIT 400W asymétrique

Projecteur HPIT 150W gris ou noir

Projecteur HPIT Led 200W gris ou noir

Projecteur HPIT Led 150W gris ou noir

Projecteur quartz étanche

Marque

Oxo

Oxo

Sbp

Sbp

Sbp

Sbp

Aric







Effets spéciaux - Machines à fumée

Référence

Désignation

Marque

Machine à brume

- ATME

Générateur de brume Atme (hors frais de liquide et bouteille CO2)

MDG

Machines à brouillard

- UNIQUE2.1
- ME1
- M3E

Machine à brouillard Unique 2.1

Look Solutions

Machine à brouillard ME1

MDG

Machine à brouillard M3E

MDG

Machine à fumée

- VIPER2

Machine à fumée VIPER 2.6

Look

Effets spéciaux - Machines à fumée



Machine à brume

ATME



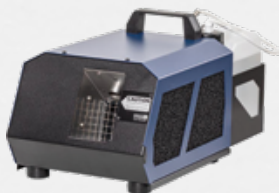
Machine à fumée

VIPER2



Machines à Brouillard

UNIQUE 2.1



ME1



M3E



Consoles Lumière

Référence

Désignation

Marque

Consoles pour projecteurs asservis

- | | | |
|-----------------|-------------------------------|-------------|
| • GMA3LIGHT | Console GrandMA3 Light | MA Lighting |
| • GMA2LIGHT | Console GrandMA2 Light | MA Lighting |
| • MAGICQ MQ250M | Console MagicQ MQ250M Stadium | Chamsys |
| • MAGICQ MQ50 | Console MagicQ MQ50 | Chamsys |

Accessoires

- | | | |
|--------------|-------------------------------|-------------|
| • GMA2EXTFAD | Extension 15 faders pour GMA2 | MA Lighting |
| • GPU-M | Processeur GPU-M - 8 Univers | MA Lighting |

Jeux d'orgues

- | | | |
|--------------|---|-------------|
| • LIGHTCO48 | Console à mémoires Lightcommander 48/96 | MA Lighting |
| • LIGHTCO24 | Console à mémoires Lightcommander 24/48 | MA Lighting |
| • JUGGLER12 | Console Juggler 12/24 | Zero88 |
| • LIPS6/SDC6 | Console 6 circuits Dmx | Showtec/Oxo |
| • LIPS1 | Console 4x512 circuits Dmx | Work |

Consoles Lumière



Consoles pour projecteurs asservis

GrandMA3 Light



MagicQ MQ250M



MagicQ MQ50



GrandMA2 Light



Jeux d'orgues

LIGHTCO48



LIGHTCO24



DMX et Gradateurs

Référence

Désignation

Marque

Accessoires contrôle DMX

- BBOX6 Splitter / Booster Dmx 1in / 6out
- SOLANO2 Enregistreur restituteur Solano2 Dmx
- FLEX1G4 Emetteur / Récepteur Wifi pour EventKolor
- ART7 Emetteur Wifi dmx pour AX5

Gradateurs

- GRADA24X3MA Gradateur 24x3 Kw - In en P17 125A Tétrà MA Lighting
- GRADA6X5MA Gradateur 6x5 Kw - In en P17 63A Tétrà MA Lighting
- GR6X3RJ Gradateur 6x3 Kw Digipack - In en P17 32A Tétrà Robert Juliat
- GRADA6X3OXO Gradateur 6x3 Kw - In en P17 32A Tétrà Oxo
- GRADA1X2OXO Gradateur Simoun 1x2 Kw Oxo

DMX et Gradateurs



Gradateur 6 x 3 kw Digipack

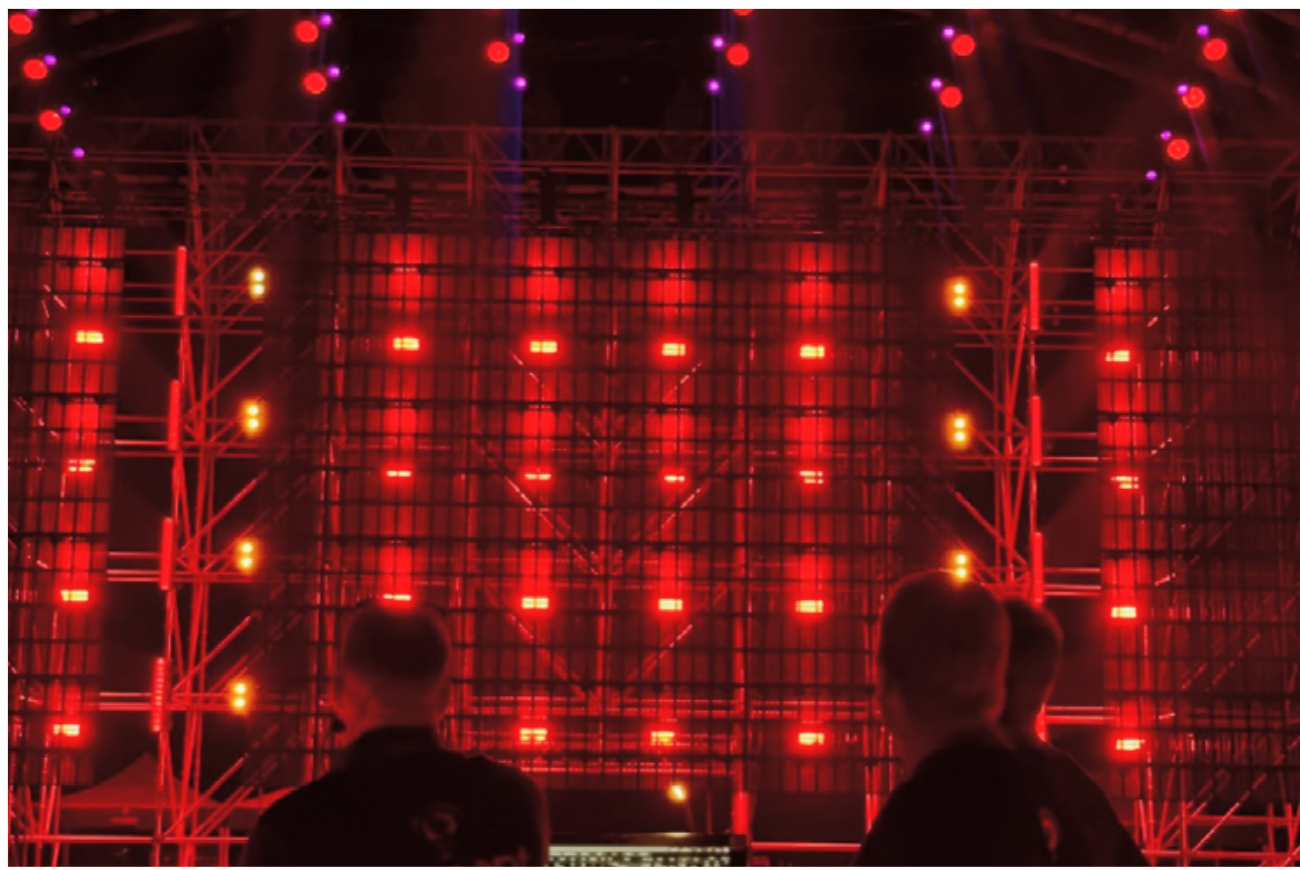


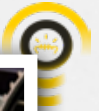
Gradateur 24 x 3 kw













LA STRUCTURE

Levage	100
Tour de levage	102
Pieds élévateurs	104
Poutres carrées H30V Alu	106
Poutres carrées TMP29S Noire	111
Poutres rectangulaires S36R	116
Poutres triangulaires S52F	120
Cerces	122
Scènes - Praticables	123



Référence

Désignation

Marque

Moteurs électriques

• TR1000	Moteurs de levage D8 1 T	24 m chaîne	4 m/mn	Showdistribution
• PROSTAGE1000	Moteurs de levage D8+ 1 T	24m chaîne	4 m/mn	Movecat
• PROSTAGE500	Moteurs de levage D8+ 500 Kg	18m chaîne	4 m/mn	Movecat
• TR320	Moteurs de levage D8 320 Kg	18m chaîne	4 m/mn	Liftket

Télécommandes moteurs

• TELECO12	Télécommande 12 moteurs			Concept
• TELECO8	Télécommande 8 moteurs			Concept
• TELECO4	Télécommande 4 moteurs			Concept
• TELECO2	Télécommande 2 moteurs			Concept

Palans manuels

• PALAN500K10M	Palan manuel 500 Kg	10 m de chaîne		Concept
----------------	---------------------	----------------	--	---------

Stop chute

• STOPCHUTE500	Stop chute 500 Kg à rappel automatique - 15 m			Neofeu
• STOPCHUTE250	Stop chute 250 Kg à rappel automatique - 15 m			Neofeu

Levage



Moteurs électriques

PROstage 1000 D8+



PROstage 500 D8+



TR1000 D8



TR320 D8



TELECO12



STOPCHUTE500 ou 250



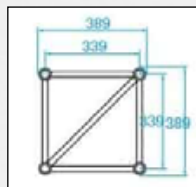
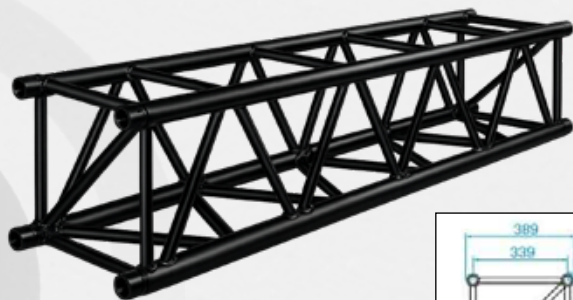


Tours de levage

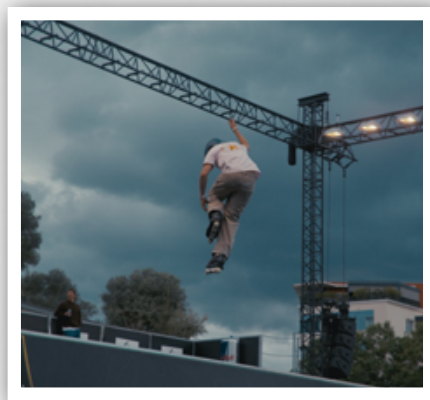
Référence	Désignation	Marque
ST Tower		
• STTOWER	Tour de levage ST Tower 2 T - Noire <i>Hors linéaire Prolyte ST40 et hors moteur 1T</i>	Prolyte
• ST40N3M	Poutre S40T pour ST Tower - 3,00 m - Noire	Prolyte
• ST40N2M	Poutre S40T pour ST Tower - 2,00 m - Noire	Prolyte
• ST40N1M	Poutre S40T pour ST Tower - 1,00 m - Noire	Prolyte
• ST400N.50M	Poutre S40T pour ST Tower - 0,50 m - Noire	Prolyte
Accessoires ST Tower		
• STHELP	Système de levage pour ST Tower	Prolyte
MPT Tower		
• MPTTOWER	Tour de levage MPT Tower 1 T <i>Hors linéaire Prolyte H30V et hors moteur 1T</i>	Prolyte

Tours de levage

S40T



STTOWER



Pieds élévateurs

Référence	Désignation	Marque
Pieds lourds de 250 Kg à 400 Kg		
• ULK650XL	Pied élévateur ULK650XL - Haut. max : 6,50 m - Charge 400 Kg	Guil
Pieds lourds de 150 Kg à 250 Kg		
• ULK500PLUS	Pied élévateur ULK500Plus - Haut. max : 6,50 m - Charge 300 Kg	ASD
• ELP730	Pied à treuil à fourches ELP730 - Haut. max : 7,30 m - Charge 250 Kg	ASD
• ALT600	Pied à treuil à fourches ALT600 - Haut. max : 6,00 m - Charge 250 Kg	ASD
• ALT550	Pied à treuil ALT550 - Haut. max : 5,50 m - Charge 225 Kg	ASD
• ALT470	Pied à treuil ALT470 - Haut. max : 4,70 m - Charge 150 Kg	ASD
Pieds légers de 30 Kg à 80 Kg		
• ALT400	Pied à treuil ALT400 - Haut. max : 4,00 m - Charge 80 Kg	ASD
• ALT300	Pied à treuil ALT300 - Haut. max : 3,00 m - Charge 70 Kg	ASD
• AMB200NOIR	Pied AMB200 noirs réglables de 1,30 m à 2,00 m Embase 25 Kg - Ø = 50 mm	ASD
• AMB200BLANC	Pied AMB200 blancs réglables de 1,30 m à 2,00 m	ASD

Pieds éleveurs



ULK650XL



ELP730



ALT600



ALT470



AMB200BLANC



Poutres carrées H30V (Alus)

Référence

Désignation

Marque

Poutres carrées

- H30V400 Poutre carrée H30V - 4,00 m
- H30V300 Poutre carrée H30V - 3,00 m
- H30V200 Poutre carrée H30V - 2,00 m
- H30V100 Poutre carrée H30V - 1,00 m
- H30V071 Poutre carrée H30V - 0,71 m
- H30V050 Poutre carrée H30V - 0,50 m
- H30V029 Poutre carrée H30V - 0,29 m

Prolyte

Prolyte

Prolyte

Prolyte

Prolyte

Prolyte

Prolyte

Poutres carrées H30V (Alus)



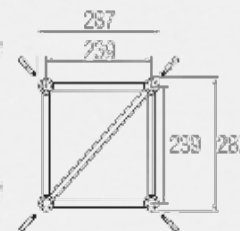
H30V



Vue de dessus



Vue de côté



Ø du tube : 48,3mm
Épaisseur : 3mm

Les tableaux sont donnés à titre indicatif pour des charges et portées statiques à deux points d'accroche.

Les portées doivent être soutenues à chaque extrémité

**CHARGES AUTORISÉES
SERIES H30V**

m	CHARGE REPARTIE UNIFORMEMENT			CHARGE PONCTUELLE MAXIMUM				Charges autorisées : 1 daN=10N / 1 Kg
	Total Kg	Kg/m	mm	FLECHE				
				Kg	Kg	Kg	Kg	
4	1965,2	491,3	17	1447	982,6	650,9	491,3	25,6
5	1959	391,8	26	1152	864	576	478,1	32
6	1908,6	318,1	37	954,2	715,6	477,1	396	38,4
7	1624	232	51	812	609	406	337	44,8
8	1409,6	176,2	66	704,6	528,5	352,3	292,4	51,2
9	1241,1	137,9	84	620,4	465,3	310,2	257,5	57,6
10	1105	110,5	104	552,4	414,3	276,2	229,2	64
11	992,2	90,2	125	496,1	372,1	248,1	205,9	70,4
12	897,6	74,8	149	448,7	336,6	224,4	186,2	76,8
13	816,4	62,8	175	408,2	306,1	204,1	169,4	83,2
14	746,2	53,3	203	372,9	297,7	186,5	154,8	89,6
15	684	45,6	233	342	256,5	171	141,9	96
16	628,8	39,3	265	314,5	235,9	157,3	130,5	102,4

Poutres carrées H30V (Alus)

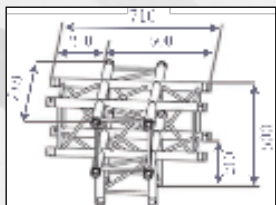
Référence	Désignation	Marque	
Angles			
· H30VC024	Angle H30V 5 départs C024	croix + pied	ProlYTE
· H30VC020	Angle H30V 4 départs C020	T horizontal + pied	ProlYTE
· H30VC017	Angle H30V 3 départs C017	T horizontal	ProlYTE
· H30VC016	Angle H30V 4 départs C016	croix horizontale	ProlYTE
· H30VC012	Angle H30V 3 départs C012	90° horizontal + pied	ProlYTE
· H30VC003	Angle H30V 2 départs C003	90° horizontal	ProlYTE
· H30VCMAGIC	Angle magique H30V		ProlYTE
· H30VCBOOK	Angle variable H30VBOOK		ProlYTE
· H30VBOX	Angle H30V Box de 1 à 6 départs		ProlYTE
· H30VPYRAMIDE	Angle pyramide H30V		ProlYTE
· H30VPYRAMIANGLE	Angle rattrapage Pyramide H30V		ProlYTE

Poutres carrées H30V (Alus)



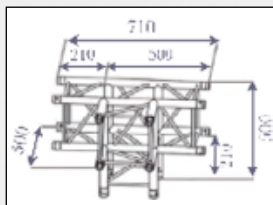
H30VC024

angle 5D
croix / pied



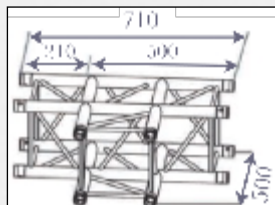
H30VC020

angle 4D
T horizontal / pied



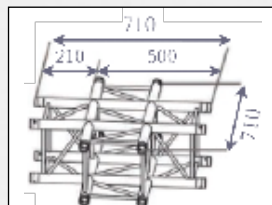
H30VC017

angle 3D
T horizontal

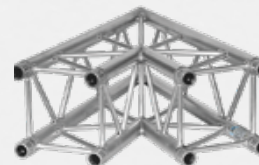


H30VC016

angle 4D
croix horizontale



H30VPYRAMIDE

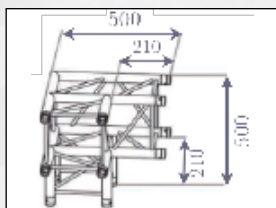


H30VCMAGIC



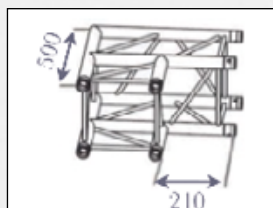
H30VC012

90° horizontal / pied
angle 3D



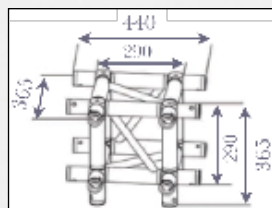
H30VC003

90° horizontal
angle 2D



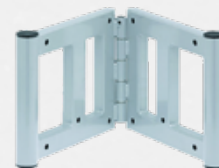
H30VBOX

angle cage 1-6D



H30VCBOOK

Pièce d'angle variable à
charnière 2 directions



Poutres carrées TPM29S (Alus et Noires)

Référence	Désignation	Marque
Poutres carrées		
• TPMS29-300	Poutre carrée TPMS29 - 3,00 m	Sixty82
• TPMS29-200	Poutre carrée TPMS29 - 2,00 m	Sixty82
• TPMS29-100	Poutre carrée TPMS29 - 1,00 m	Sixty82
• TPMS29-071	Poutre carrée TPMS29 - 0,71 m	Sixty82
• TPMS29-050	Poutre carrée TPMS29 - 0,50 m	Sixty82
• TPMS29-029	Poutre carrée TPMS29 - 0,29 m	Sixty82
• TPMS29-018	Poutre carrée TPMS29 - 0,18 m	Sixty82
• TPMS29-0145	Poutre carrée TPMS29 - 0,145 m	Sixty82

Poutres carrées TPM29S (Alus et Noires)



TPM29S



Ø du tube : 48,3mm
Épaisseur : 3mm

Les tableaux sont donnés à titre indicatif pour des charges et portées statiques à deux points d'accroche. Les portées doivent être soutenues à chaque extrémité

Vue de dessus



Vue de côté

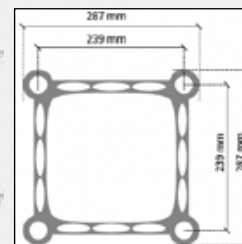


Tableau de charge

Span m	CPL		2 x load		3 x load		4 x load		UDL	
	kg	mm	kg	mm	kg	mm	kg	mm	kg/m	mm
2.0	2455.0	3	1227.5	4	818.3	4	613.7	4	1227.5	4
4.0	1399.4	13	972.3	17	779.7	16	610.9	17	610.9	17
6.0	985.9	30	695.2	38	526.7	35	419.7	38	377.0	37
8.0	755.7	53	541.1	68	397.4	63	320.2	68	209.5	66
10.0	607.9	83	440.0	106	316.5	98	256.8	106	132.0	103
12.0	504.2	119	368.0	152	260.6	141	212.7	152	89.9	149
14.0	426.7	162	313.8	207	219.4	192	179.8	207	64.5	202
16.0	366.2	212	271.1	270	187.6	251	154.3	270	48.1	264
20.0	276.5	330	207.5	422	140.8	392	116.6	422	28.7	413

Tableau de charge en porte-à-faux

Span m	CPL		2 x load		UDL	
	kg	mm	kg	mm	kg/m	mm
2.0	1783.4	1	914.4	0.1	980.8	0.5
4.0	1703.4	6	903.6	0.5	467.5	3.9
6.0	1184.9	14	653.0	1.2	283.0	11.4
8.0	927.6	25	513.3	2.3	163.7	20.9
10.0	756.1	41	419.5	3.7	107.9	33.6
12.0	632.6	59	351.7	5.3	75.8	49.0
14.0	538.7	79	293.9	7.2	55.6	66.7
16.0	464.4	102	258.9	9.3	42.2	86.2
20.0	352.7	151	197.0	13.8	25.8	144.7

Tableau de portées de prises en charge multiples

Span m	1 x Load		UDL	
	kg	mm	kg/m	mm
0.5	1231.8	1	2460.8	0.01
1.0	1230.4	12	1227.5	0.09
1.5	880.0	43	816.4	0.30
2.0	698.0	10.8	610.9	0.71
2.5	577.2	21.9	410.9	1.17
3.0	491.0	38.7	290.3	1.73
3.5	426.3	62.4	219.3	2.43
4.0	375.8	94	171.2	3.27

Poutres carrées TPM29S (Alus et Noires)

Référence

Désignation

Marque

Angles

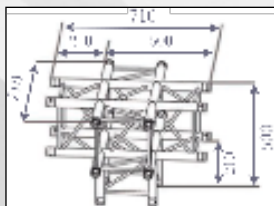
• TPM29SC024	Angle TPM29S 5 départs C024	croix + pied	Sixty82
• TPM29SC020	Angle TPM29S 4 départs C020	T horizontal + pied	Sixty82
• TPM29SC017	Angle TPM29S 3 départs C017	T horizontal	Sixty82
• TPM29SC016	Angle TPM29S 4 départs C016	croix horizontale	Sixty82
• TPM29SC012	Angle TPM29S 3 départs C012	90° horizontal + pied	Sixty82
• TPM29SC003	Angle TPM29S 2 départs C003	90° horizontal	Sixty82

Poutres carrées TPM29S (Alus et Noires)



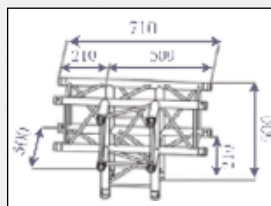
TPM29SC024

angle 5D
croix / pied



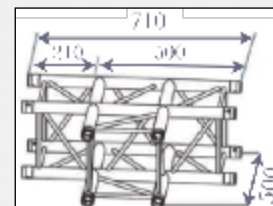
TPM29SC020

angle 4D
T horizontal / pied



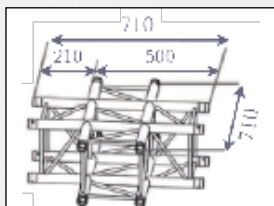
TPM29SC017

angle 3D
T horizontal



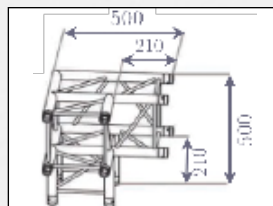
TPM29SC016

angle 4D
croix horizontale



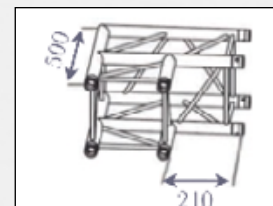
TPM29SC012

90° horizontal / pied
angle 3D



TPM29SC003

90° horizontal
angle 2D



⊗ Poutres carrées (Noires)



© Caroline Darcourt / Winamax

Poutres carrées (Noires)



Poutres rectangulaires S36R (Noires)

Référence

Désignation

Marque

Poutres rectangulaires

• S36R240	Poutre rectangulaire S36R Noire - 2,40 m
• S36R120	Poutre rectangulaire S36R Noire - 1,20 m
• S36R080	Poutre rectangulaire S36R Noire - 0,80 m
• S36R060	Poutre rectangulaire S36R Noire - 0,60 m

Prolyte

Prolyte

Prolyte

Prolyte

Poutres rectangulaires S36R (Noires)



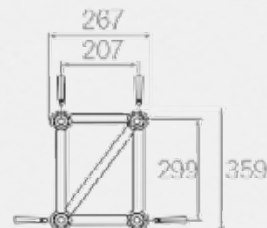
S36R



Vue de dessus



Vue de côté



Ø du tube : 60mm
Épaisseur : 6mm

m	CHARGE REPARTIE UNIFORMEMENT			CHARGE PONCTUELLE MAXIMUM				Charges autorisées : 1 daN=10N /1Kg
	Total Kg	Kg/m	mm	FLECHE				
				Kg	Kg	Kg	Kg	
4	4649,6	1162,4	13	2467,9	1850,9	1233,9	1024,2	42
6	3255,6	542,6	30	1627,7	1220,8	813,9	675,5	63
7	2770,6	395,8	41	1385,5	1039,1	692,7	575	73,5
8	2404,8	300,6	53	1202,4	901,8	601,2	499	84
9	2279,7	235,3	67	1058,9	794,2	529,5	439,4	94,5
10	1887	188,6	83	943	707,3	471,5	391,4	105
11	1695,1	154,1	101	847,3	635,5	423,6	351,6	115,5
12	1533,6	127,8	120	766,6	575	383,3	318,1	126
13	1394,9	107,3	141	697,6	523,2	348,8	289,5	136,5
14	1275,4	91,1	163	637,6	478,2	318,8	264,5	147
15	1170	78	187	584,9	438,7	292,5	242,8	157,5
16	1076,8	67,3	213	538,2	403,7	269,10	223,4	168
18	918	51	270	458,6	343,9	229,3	190,3	189
20	786	39,3	333	392,8	294,6	196,4	163	210

Les tableaux sont donnés à titre indicatif pour des charges et portées statiques à deux points d'accroche.

Les portées doivent être soutenues à chaque extrémité

CHARGES AUTORISÉES
SERIES S36R

Poutres rectangulaires S36R (Noires)

Référence

Désignation

Marque

Angles

- S36RC017
- S36RC013
- S36RC012
- S36RC007
- S36RBOX

Angle S36R 3 départs C017 Noir T horizontal

Angle S36R 3 départs C013 Noir 90° horizontal + pied à droite

Angle S36R 3 départs C012 Noir pied à gauche

Angle S36R 2 départs C007 Noir 90° horizontal ou vertical

Angle S36R cage 1 à 6 départs Noir

Prolyte

Prolyte

Prolyte

Prolyte

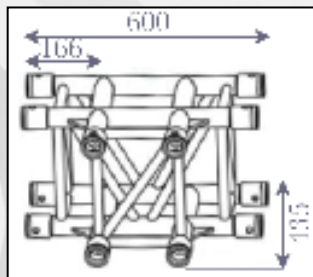
Prolyte

Poutres rectangulaires S36R (Noires)



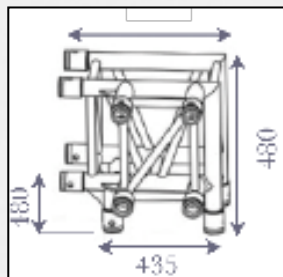
S36RC017

angle 3D
T horizontal



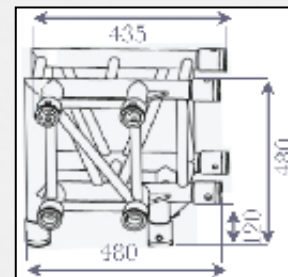
S36RC013

90° horizontal / pied
angle 3D



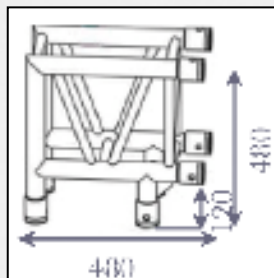
S36RC012

angle 3D



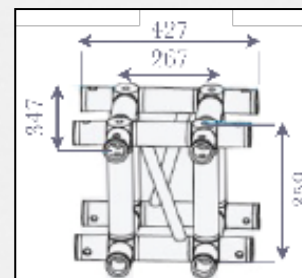
S36RC007

90° horizontal
angle 2D



S36RBOX

angle 1-6D



Poutres triangulaires pliantes S52F (Noires)

Référence

Poutres triangulaires

- S52FN240
- S52FN120
- S52FN080
- S52FN060

Angles

- S52FNC017
- S52FNC016
- S52FNC003

Désignation

Poutre triangulaire pliante S52F - 2,40 m - Noire

Poutre triangulaire pliante S52F - 1,20 m - Noire

Poutre triangulaire pliante S52F - 0,80 m - Noire

Poutre triangulaire pliante S52F - 0,60 m - Noire

Angle S52F 3 départs C017 - Noire

Angle S52F 4 départs C016 - Noire

Angle S52F 2 départs C003 - Noire

Marque

Polyte

Polyte

Polyte

Polyte

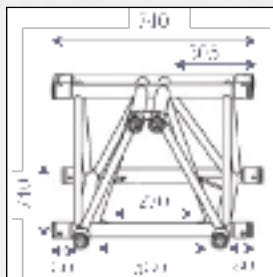
Polyte

Polyte

PolyteN

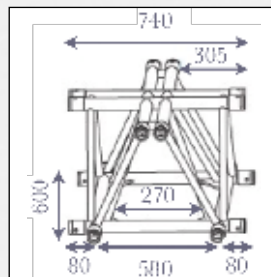
S52FNC017

angle 3D



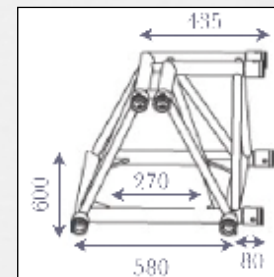
S52FNC016

angle 4D



S52FNC003

angle 2D



Poutres triangulaires pliantes S52F (Noires)

S52FN

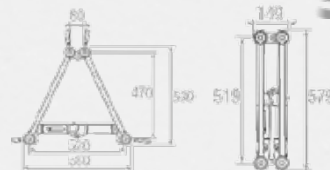


Ø du tube : 50mm
Épaisseur : 4mm

Vue de dessus



Vue de côté



Les tableaux sont
donnés à titre
indicatif pour des
charges et portées
statiques à deux
points d'accroche.

Les portées
doivent être
soutenues à
chaque extrémité

CHARGES AUTORISÉES
SERIES S52F

	CHARGE REPARTIE UNIFORMEMENT			CHARGE PONCTUELLE MAXIMUM				Charges autorisées : 1 daN=10N /1 Kg
			FLECHE					
m	Total Kg	Kg/m	mm	Kg	Kg	Kg	Kg	poide
4	2864,8	716,2	5	1944,1	1193,7	791,8	596,9	51,6
5	3334	666,8	9	1549,9	1162,4	775	595,4	64,5
6	3801	633,5	15	1414,7	1061	707,3	587,1	77,4
7	3509,8	501,4	21	1206,5	904,9	603,2	500,7	90,3
8	3434,4	429,3	31	1144,9	858,7	572,4	475,1	103,2
9	3369,6	374,4	43	1095,1	921,3	547,6	454,5	116,1
10	3010	301	53	978,2	733,6	489,1	405,9	129
11	2713,7	246,7	65	949,6	712,2	474,8	394,1	141,9
12	2463,6	205,3	77	924,1	693	462	383,5	154,8
13	2251,6	173,2	90	900,6	675,5	450,3	373,8	167,7
14	2067,8	147,7	105	827	620,3	413,5	343,2	180,6
15	1906,5	127,1	120	810,3	607,7	405,1	336,3	193,5
16	1764,8	110,3	137	749,8	562,3	374,9	311,1	206,4
17	1637,1	96,3	154	736,7	552,5	368,3	305,7	219,3
18	1522,8	84,6	173	685,3	513,9	342,6	284,4	232,2
19	1419,3	74,7	193	638,7	479	319,3	265	245,1
20	1324	66,2	214	629,3	472	314,7	261,2	258
22	1159,4	52,7	258	579,3	434,5	289,7	240,4	264
24	1015,2	42,3	307	508	381	254	210,8	288

Référence

X30D

- CERCEX30D4M
- CERCEX30D6M

H30V

- CERCEH30V3M
- CERCEH30V4M
- CERCEH30V5M
- CERCEH30V8M

Désignation

Cerce X30D \varnothing : 4m - 4 éléments

Cerce X30D \varnothing : 6m - 4 éléments

Cerce H30V \varnothing : 3m - 4 éléments

Cerce H30V \varnothing : 4m - 4 éléments

Cerce H30V \varnothing : 5m - 8 éléments

Cerce H30V \varnothing : 8m - 8 éléments

Marque

Prolyte

Prolyte

Prolyte

Prolyte

Prolyte

Prolyte

Scènes - Praticables



Référence	Désignation	Marque
Praticables		
• PRAT2X1	Praticable noir 2x1m - Haut. : 9cm - 500 Kg / m2 - 33 Kg	Sixty82
• PRAT1X1	Praticable noir 1x1m - Haut. : 9cm - 500 Kg / m2 - 33 Kg	Sixty82
• PIED100STAGE	Jeu de 4 pieds haut. : 1,00 m - Ø = 50 cm	Sixty82
• PIED080STAGE	Jeu de 4 pieds haut. : 0,80 m - Ø = 50 cm	Sixty82
• PIED060STAGE	Jeu de 4 pieds haut. : 0,60 m - Ø = 50 cm	Sixty82
• PIED040STAGE	Jeu de 4 pieds haut. : 0,40 m - Ø = 50 cm	Sixty82
• PIED020STAGE	Jeu de 4 pieds haut. : 0,20 m - Ø = 50 cm	Sixty82
• COLLIER4PIEDS	Collier de connexion 4 pieds	Sixty82
• COLLIER2PIEDS	Collier de connexion 2 pieds	Sixty82
Escaliers		
• ESCALIER100	Escalier 5 marches de - 0,20 à 1,00 m - Largeur : 0,91 m	Stagedex
• ESCALIER80	Escalier 4 marches de - 0,20 à 0,80 m - Largeur : 0,91 m	Stagedex
• ESCALIER60	Escalier 3 marches de - 0,20 à 0,60 m - Largeur : 0,91 m	Stagedex
• ESCALIER40	Escalier 2 marches de - 0,20 - 0,40 m - Largeur : 0,91 m	Stagedex
• ESCALIER20	Escalier 1 marche de - 0,20 m - Largeur : 0,91 m	Stagedex











AU PRINTEMPS
DES TECHNO,

LA VIDÉO

Écrans	130
Cadres - Écrans de projections	132
Vidéoprojecteurs - Optiques	134
Dalles et panneaux Led	140
Périphériques - Sources	144
Accessoires audiovisuels	146
Captation vidéo	148



Référence

Désignation

Marque

Ecrans de contrôle LCD

- U2410
- U17

Ecran LCD 24" HD
Ecran LCD 17" SXGA

Entrées VGA/DVI/HDMI/DisplayPort/YUV
Entrées VGA/DV Dell
Neovo

Ecrans LED

- ME75B
- ME46A
- UE55D
- UE46A

Ecran LCD Full HD 75"
Ecran LCD Full HD 46"
Ecran LED Full HD Bords Fins 55"
Ecran LED Full HD Bords Fins 46"

Entrées HDMI/DVI/VGA/YUV
Entrées HDMI/DVI/VGA/YUV
Entrées HDMI / DVI / VGA / YUV
Entrées HDMI / DVI / VGA / YUV Samsung
Samsung
Samsung
Samsung

Ecrans LED bords fins

- QM85B
- QM75B
- QM55B
- QM43B
- QM32

Ecran LED 4K UHD bords fins 85"
Ecran LED 4K UHD bords fins 75"
Ecran LED 4K UHD bords fins 55"
Ecran LED 4K UHD bords fins 43"
Ecran LED 4K UHD bords fins 32"

Entrées HDMI / DP
Entrées HDMI / DP
Entrées HDMI / DP
Entrées HDMI / DP
Entrées HDMI / DP Samsung
Samsung
Samsung
Samsung

Pieds et accroches

- PIEDLCD
- PRDPLIANT
- TABLETTEDVD
- ACCROCHETOTEM

Pied Design Alu pour LCD de 32" à 55"
Pied retour pliant bois pour écran LCD
Tablette DVD/PC pour pied Audipack Série 700
Accroche totem / Murale pour LCD

Audipack
Rythmes & Son
Audipack
Audipack

Écrans

Écrans LED Full HD
ME75B



ME46A



Écrans LED 4K UHD Bords fins
QM85B



QM43B



QM32



Écran de contrôle LCD
U2412



Support écran
retour scène



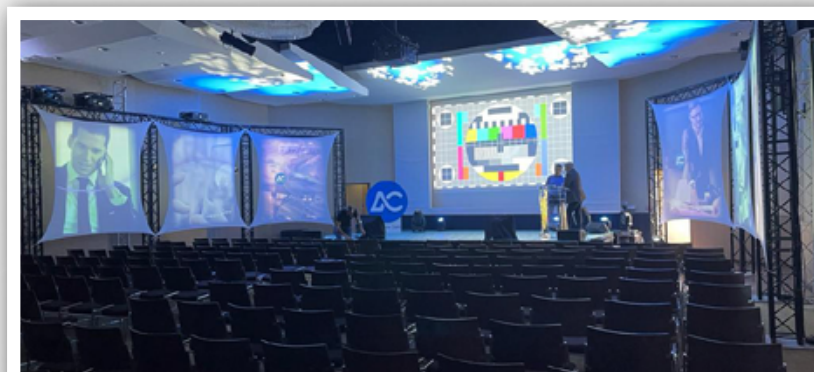


Cadres - Ecrans de projections

Référence	Désignation		Marque
Cadres pour mur d'image			
• CADRE3X3UE55	Cadre de 9 UE55	290cm x 184cm / hors tout 367cm x 208cm	Concept
• CADRE2X2UE55	Cadre de 4 UE55	168cm x 115cm / hors tout 244cm x 138,5cm	Concept
Ecrans de projections 16/9 bords blancs - Face et rétro			
• ECRAN630X363	630x363	Taille image 610x343	Stumpfl
• ECRAN425X249BB	425x249	Taille image 405x229	Stumpfl
• ECRAN345X203BB	345x203	Taille image 325x183	Stumpfl
• ECRAN286X170BB	286x170	Taille image 266x150	Stumpfl
Ecrans de projections 4/3 bords blancs - Face et rétro			
• ECRAN406X310	406x310	Taille image 386x290	Stumpfl
• ECRAN325X249	325x249	Taille image 305x229	Stumpfl
• ECRAN264X203	264x203	Taille image 244x183	Stumpfl
Ecrans de projections 4/3 bords noirs - Pull Up			
• ECRAN177X99BN	177x99	avec Black Drop sous image	Stumpfl
• ECRAN163X122BN	163x122	avec Black Drop sous image	Stumpfl

Cadres - Ecrans de projections

Ecran Stumpfl Bords blancs



Vidéoprojecteurs - Optiques

Référence

Désignation

Marque

Vidéoprojecteurs Barco

- UDX4K32
- RLMW14

31 000 Lumens

Résolution 4K - 3840x2400

Barco

13 500 Lumens

Résolution native WUXGA - 1920x1200

Barco

Optiques Barco

- TLD4.5+
- TLD2.8+
- TLD2.0+
- TLD1.6+
- TLD1.25+
- TLD0.67+

Optique R9862040 - 4.17-6.95 en WUXGA

Barco

Optique R9862030 - 2.56-4.17 en WUXGA

Barco

Optique R9862020 - 1.87-2.56 en WUXGA

Barco

Optique R9862010 - 1.39-1.87 en WUXGA

Barco

Optique R9862005 - 1.16-1.49 en WUXGA

Barco

Optique R9862000 - 0.67 en WUXGA

Barco

Vidéoprojecteurs - Optiques



UDX4K32



Vidéoprojecteurs Barco

RLMW14



Optiques Barco

TLD4.5+



TLD2.8+



TLD2.0+



TLD1.6+



TLD1.25+



TLD0.67+





Vidéoprojecteurs - Optiques

Référence

Désignation

Marque

Vidéoprojecteurs Panasonic

• PTRZ770	7000 Lumens	Résolution native 1920x1200 laser	Panasonic
• PTDZ6700E	6000 Lumens	Résolution native 1920x1200	Panasonic

Optiques Panasonic

• DLE450	Optique 5,4-8,6 pour PTD6700/6710 ou 5,5-8,9 pour PTD5700/6000	Panasonic
• DLE350	Optique 3,6-5,4 pour PTD6700/6710 ou 3,7-5,6 pour PTD5700/6000	Panasonic
• DLE250	Optique 2,3-3,6 pour PTD6700/6710 ou 2,4-3,7 pour PTD5700/6000	Panasonic
• DLE150	Optique 1,3-1,9 pour PTD6700/6710 ou 1,3-2,0 pour PTD5700/6000	Panasonic
• DLE055	Optique 0.8 fixe pour PTD6700/6710	Panasonic

Vidéoprojecteurs - Optiques



PTRZ770

Vidéoprojecteurs Panasonic

PTDZ6700E



Optiques Panasonic

DLE450

DLE350

DLE250

DLE150

DLE055



Vidéoprojecteurs - Optiques

Référence

Désignation

Marque

Vidéoprojecteurs portables

- MH733
- D557W
- EB-435W

LCD 4000 Ansi Lumens Full HD
LCD 3200 Ansi Lumens WXGA
3000 Lumens ANSI WXGA courte focale(0,48:1:1)

Benq
Vivitek
Epson

Accroches et supports

- ACCPONTPTDCOURT
- PLATEAUVP

Accroche de pont courte pour VP Série PTD
Plateau VP 60x80 pour H30

Concept
Concept

Accessoires

- SHUTTERDMX

Shutter DMX Wahlberg pour vidéoprojecteur

Wahlberg

Vidéoprojecteurs - Optiques



MH733



Vidéoprojecteurs portables

D557W



EB435W



Accroche

Accroche pour VP



Accessoire

ShutterDMX





Dalles et panneaux Led

Référence

Indoor

- LED2.6INDOOR

Contrôleurs

- VX1000
- Novapro UHD Jr

Désignation

Module de Leds Indoor - SMD 2.6 mm - (curve)
Panneaux 500x500 - 8 Kg - 192 x192 pixels

Contrôleur 4K VX1000
Contrôleur 4K Novapro UHD Jr

Marque

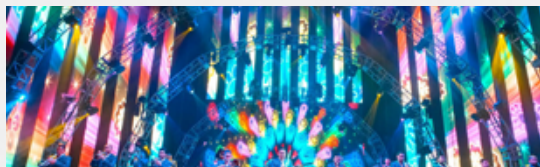
Unilumin

Novastar
Novastar

Dalles et panneaux Led



LED2.6Indoor



VX1000



Novapro UHD Jr





Dalles et panneaux Led

Référence

Outdoor

- VDOFACE5

Contrôleurs

- P3-150
- P3-300

Désignation

Module de Leds Outdoor - VDO - SMD 5.2 mm - (curve)
Panneaux 500x562,5 -10 Kg - 96x108 pixels

Contrôleur vidéo P3-150
Contrôleur vidéo P3-300

Marque

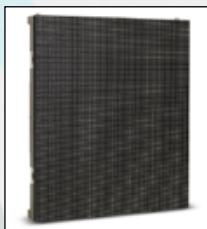
Martin

Martin
Martin

Dalles et panneaux Led



VDOFace5.2 Outdoor



Dimension 16:9 - L x H	Surface m ²	Nb Dalles L x H	Cité Dalles	Pixels L x H	Pixels écran	Poids dalles	Poids Bump	Nb P3
0,5 x 0,56	0,28	1 x 1	1	96 x 108	10368	10,5	2,5	1
1 x 0,56	0,56	2 x 1	2	192 x 108	20736	21	5	1
2 x 1,12	2,25	4 x 2	8	384 x 216	82944	84	10	1
3 x 1,68	5,06	6 x 3	18	576 x 324	186624	189	15	1
4 x 2,25	9	8 x 4	32	768 x 432	331776	336	20	1
5 x 2,81	14,06	10 x 5	50	960 x 540	518400	525	25	2
6 x 3,375	20,25	12 x 6	72	1116 x 648	723108	756	30	2
7,3,93	27,56	14 x 7	98	1344 x 756	1016064	1029	35	3
8 x 4,5	36	16 x 8	128	1536 x 864	1327104	1344	40	3
9 x 5,06	45,56	18 x 9	162	1728 x 972	1679616	1701	45	4
10 x 5,62	56,25	20 x 10	200	1920 x 1080	2073600	2100	50	4

P3-150



P3-300



Périphériques - Sources

Référence

Désignation

Marque

Logiciels diffusion direct

- VMIX
- MODULO

Station VMIX Kondor Coolmaster HAF-XB-EVO
Serveur multimédia 4 flux

VMix
Modulo

Mélangeurs graphiques

- NEXTAGE016-4k
- PULSE350-3G
- V800HD

Mélangeur Nextage 4K - 16 entrées - 2 sorties
Mélangeur Pulse 350-3G - 8 entrées - 2 sorties
Mélangeur multiformats V800HD - 4 VGA / 4 DVI / 1HDSDI - PVW + PGM

Analog Way
Analog Way
Roland

Informatique

- MACBOOKPRO
- INSPIRON
- OFFICE360
- PLAYBACKPRO

Ordinateur macbook pro i9
Ordinateur pc portable 15"
Licence PlaybackPro Standalone

Apple
Dell
Microsoft
Dtvvideolabs

Lecteurs Bluray - DVD

- BDP-S1100

Lecteur BLURAY / DVD

Sony

Périphériques - Sources



Logiciels dffusion direct

VMIX



MODULO



Mélangeurs graphiques

Nextage16-4K



Pulse350-3G



V800HD



Informatique

MacBookPro



Inspiron



PlayBackPro



Accessoires audiovisuels

Référence

Désignation

Marque

Pavlov et télécommande

• PAVLOF

Pavlof HF Perfectcue avec télécommande 1 bouton, pilotage de 2PC ou MAC

D San

• POINTEURLASER

Pointeur laser vert avec spot réglable

Apinex

• TLCPOWERPOINT

Télécommande Powerpoint

Logitech

• R400

Wireless Presenter R400

Logitech

Convertisseurs

• CONVHDMI/SDI

Mini convertisseur HDMI / HDSDI

Blackmargic Design

• CONVSDI/HDMI

Mini convertisseur HDSDI / HDMI

Blackmargic Design

• EDIDMANAGER

Kit de 2 EDID Manager DVI F/F

LightWare

Distributeurs informatiques et vidéos

• DVIDA4PLUS

Distributeur DVI 1/4 Extron DVIDA4+

Extron

• VM-4HDCPXL

Distributeur DVI 1/4 KRAMER VM-4HDCPXL

Concept

• MDA4VHDSDI

Distributeur HDSDI 1/4 Extron MDA4VHDSDI

Extron

• P/2DA4XI

Distributeur VGA 1/4 Extron P/2DA4XI

Extron

Accessoires audiovisuels

Pavlov et télécommande



Distributeurs informatiques
et vidéos

Wireless Presenter R400



Pavlof HF



DVIDA4PLUS



Convertisseurs

CONVHDMI/SDI



CONVSDI/HDMI



MDA4VHDSI



Référence

Désignation

Marque

Régie

- ATEM2
- XKE124TB

Mélangeur vidéo SDI 20 entrées Atem2 Constellation HD
Kit de commutateur vidéo avec Tbar X-Keys124

Blackmagic
X-Keys

Caméra

- UE150KEJ
- RP150G
- RP60GJ

Camera Tourelle 4k noire
Controleur pour Caméra Tourelle
Controleur compact pour Caméra Tourelle

Panasonic
Panasonic
Panasonic

- EYESP200B
- PTZBIRDDOG

Camera Tourelle Ndi black
Controleur BirdDog PTZ pour Caméra Tourelle

BirdDog
BirdDog

Enregistreur

- HYPERDECK
- HYPERDECKMINI

Enregistreur vidéo SDI à double slot SD/SSD Hyperdeck
Enregistreur vidéo SDI à double slot SD/SSD Hyperdeck mini

Blackmagic
Blackmagic

Streaming - Visio

- WEBPRESENTER
- VMIXPORT

Encodeur H264 web presenter
Laptop ASUS G513Q avec licence VMIX

Blackmagic
VMIX

Captation vidéo

Régie
ATME2



XKE124TB



Streaming
WEBPresenter



Enregistreur
Hyperdeck



UE150KEJ



RP150G



Caméras

EyesP200B

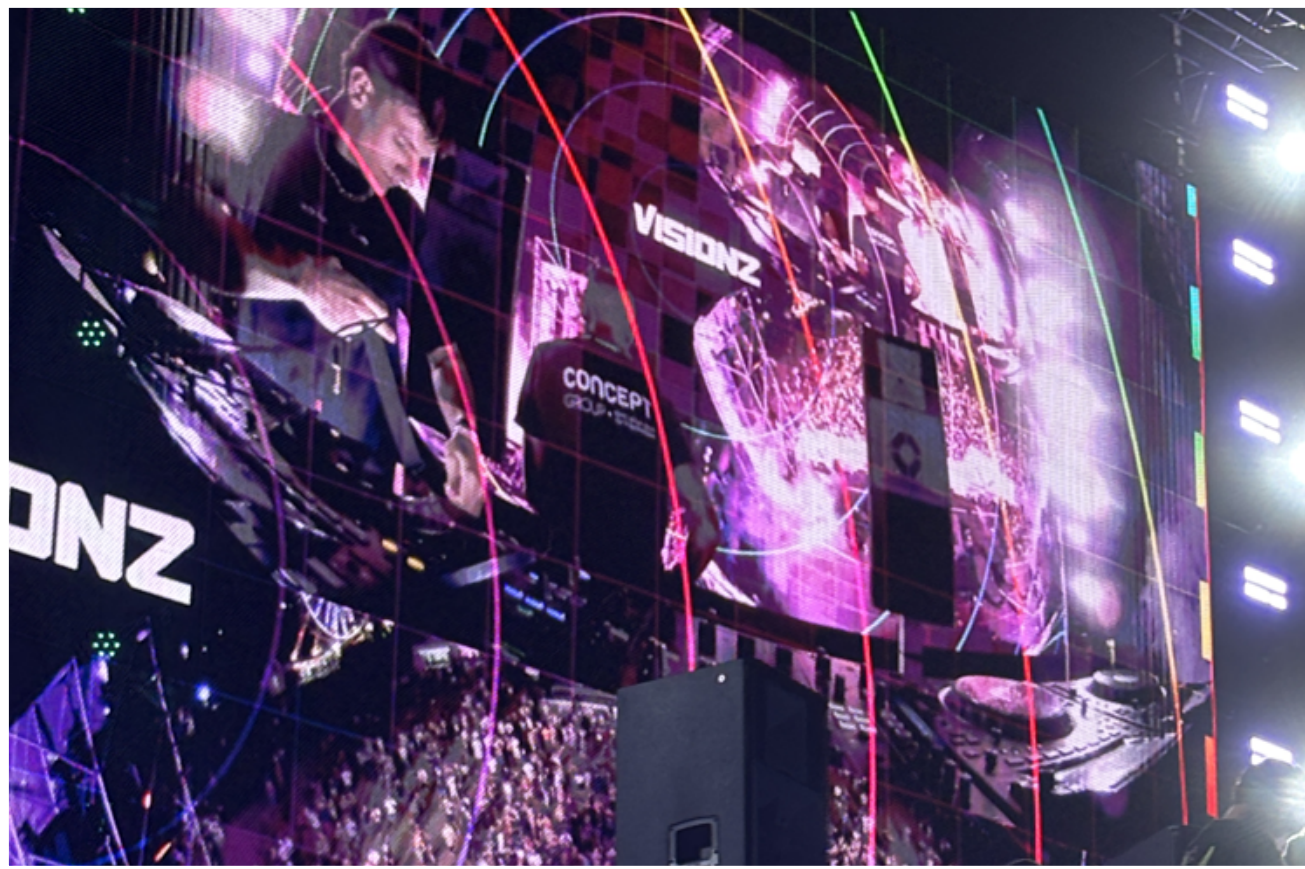


RP6PTZBirdDog













AI A2 A3 A4 A5
B1 B2 B3 B4 B5 B6
C1 C2 C3 C4 C5 C6 C7
D1 D2 D3 D4 D5 D6

A1 A2 A3
B1 B2 B3 B4 B5 B6

C1 C2 C3 C4 C5 C6 C7 C8 C9 C10 C11 C12 C13 C14 C15 C16 C17 C18 C19 C20 C21 C22 C23 C24 C25 C26 C27 C28 C29 C30 C31 C32 C33 C34 C35 C36 C37 C38 C39 C40 C41 C42 C43 C44 C45 C46 C47 C48 C49 C50 C51 C52 C53 C54 C55 C56 C57 C58 C59 C60 C61 C62 C63 C64 C65 C66 C67 C68 C69 C70 C71 C72 C73 C74 C75 C76 C77 C78 C79 C80 C81 C82 C83 C84 C85 C86 C87 C88 C89 C90 C91 C92 C93 C94 C95 C96 C97 C98 C99 C100

A1 A2 A3 A4 A5 A6 A7 A8 A9 A10 A11 A12 A13 A14 A15 A16 A17 A18 A19 A20 A21 A22 A23 A24 A25 A26 A27 A28 A29 A30 A31 A32 A33 A34 A35 A36 A37 A38 A39 A40 A41 A42 A43 A44 A45 A46 A47 A48 A49 A50 A51 A52 A53 A54 A55 A56 A57 A58 A59 A60 A61 A62 A63 A64 A65 A66 A67 A68 A69 A70 A71 A72 A73 A74 A75 A76 A77 A78 A79 A80 A81 A82 A83 A84 A85 A86 A87 A88 A89 A90 A91 A92 A93 A94 A95 A96 A97 A98 A99 A100

LA DISTRIB

Armoires électriques	156
Câblage	158
Divers	160



Armoires électriques

Référence

Désignation

Marque

Armoires en coffret backélite empilables

- AR630TFC Armoire 630A -AR
- AR400/4125 Armoire 400A - in / out Powerlock - out : 4x125A 1xPC16A
- DISJ400A Disjoncteur de tête 400A Tri
- AR125BACK Armoire 125A - out: 1x125T / 2x63T / 4x32T / 3x32M / 6xPC16A
- AR63BACK/232632 Armoire 63A - out : 1x63T / 2x32T / 6x32M / 6xPC16A
- AR32BACK/332616 Armoire 32A - out : 1x32T / 3x32M / 6xPC16A

Indu Electric
Indu Electric
Indu Electric
Indu Electric
Indu Electric
Indu Electric

Armoires Champy

- AR32TCHAMPT Champy 32A Tétrà avec ressortie / Diff. 30mA
In: P1732T - Out: 3x32M / 3xPC16
- AR32TCHAMPYDIFF Champy 32A Tétrà In/Out Différentiel réglable
In: P1732T - Out: 6xPC16A / 1xP1732T

Bals
Bals

Boîtiers Plexo

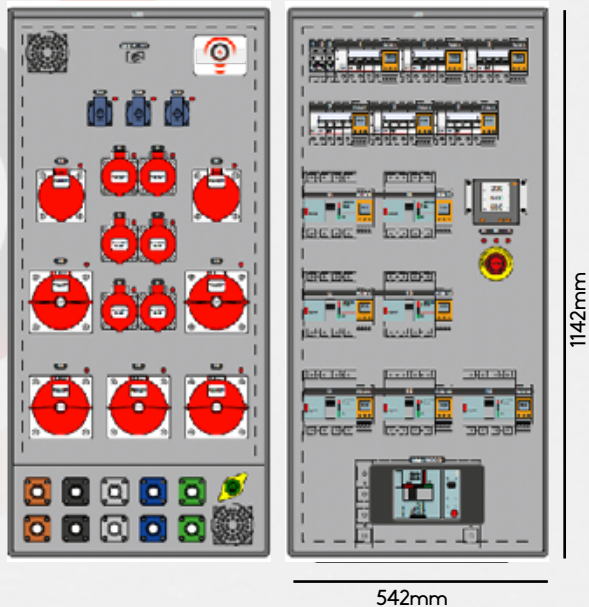
- BOX32M/616 Boitier 32A Mono - out: 6xPC16A

Bals

Armoires électriques



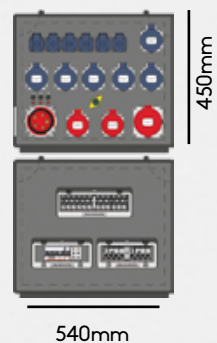
AR630



AR400



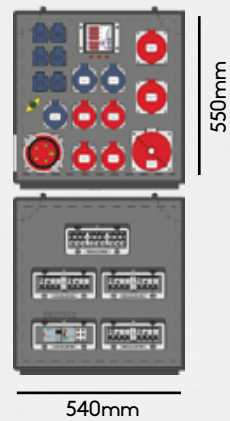
AR63



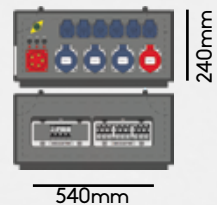
DISJ400



AR125



AR32



Référence

Jeux d'amorces

- PWL/1505MEPA
- PWL/1505MCOSE

Câbles unifilaires

- CAB150ML
- CAB120ML
- CAB070ML

Câbles tétrapolaires

- 125/ML
- 63/ML
- 32T/ML

Désignation

Jeu d'amorces Powerlock 150' - 5m épanoui
4x150' (3P+N) + Terre en 95'

Jeu d'amorce Powerlock 150' - 5m cossé
4x150' (3P+N) + Terre en 95'

Câble unifilaire 1x150 mm' le mètre

Câble unifilaire 1x120 mm' le mètre

Câble unifilaire de terre 1x70 mm' le mètre

Câble tétrapolaire 5G25' le mètre

Longueurs disponibles : 5m, 10m, 20m, 50m, épanoui 5m

Câble tétrapolaire 5G16' le mètre

Longueurs disponibles : 5m, 10m, 20m, 50m, épanoui 5m

Câble tétrapolaire 5G6' le mètre

Longueurs disponibles : 5m, 10m, 20m, 50m, épanoui 5m

Marque

Titanex

Titanex

Titanex

Titanex

Titanex

Titanex

Titanex

Titanex

Câblage

Référence

Câbles monophasés

- 32M/ML
- PC16/20M
- PC16/10M
- PC16/5M
- PC16/3M
- PC16/1M

Multiprises

- QUADPC16NOIRE
- DOUBPC16
- TRIPLEPC16

Multipaires

- B625M
- B610M
- B65M
- B6FOUETF
- B6FOUETM

Désignation

Câble monophasé 3G6 ' le mètre

Longueurs disponibles : 5m, 10m, 20m, 50m, épanoui 5m

Câble PC16A 1,5mm² - 20m

Câble PC16A 1,5mm² - 10m

Câble PC16A 1,5mm² - 5m

Câble PC16A 1,5mm² - 3m

Câble PC16A 1,5mm² - 1m

Quadriplette plastique 16A noire

Doublette plastique 16A noire

Triplette plastique 16A noire

Câble B6 multipaire 25m

Câble B6 multipaire 10m

Câble B6 multipaire 5m

Fouet B6 vers 6 x PC16A femelle

Fouet B6 vers 6 x PC16A mâle



Marque

Titanex

Titanex

Titanex

Titanex

Titanex

Titanex

Concept

Concept

Concept

Titanex

Titanex

Titanex

Titanex

Titanex

Référence

Passages de câbles

- CAPAPM
- CAPAPIETON
- CAPAGM
- CAPAGM5C

Chauffages

- SOUFFLANT2,4KW
- RADIAN1,5KW

Sécurité

- BLOCPHARES1000L
- BAES

Désignation

Passage de câble piéton 2 canaux 0,8m
Passage de câble piéton 2 canaux 1m
Passage de câble voiture 4 canaux 0,8m
Passage de câble voiture 5 canaux 0,9m

Chauffage soufflant 2,4 Kw
Chauffage radian blanc 1,5 Kw

Bloc phares de sécurité 1000 lumens
Bloc autonome d'éclairage de sécurité

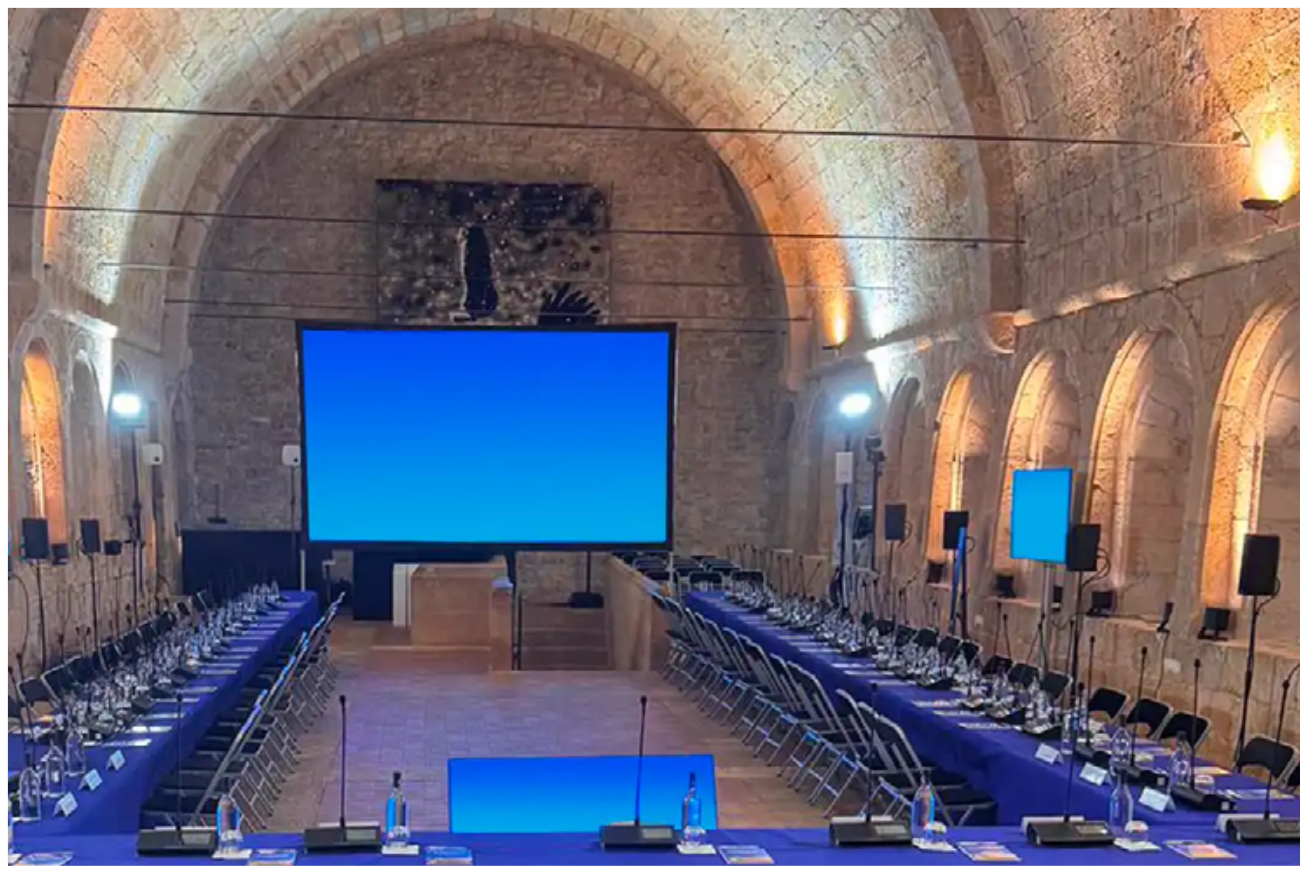
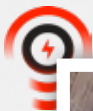
Marque

Comtech
Capa
Capa
Capa

Concept
Concept

Concept
Concept









NICAPOLIS
NICOPOLIS
N

40 ANS
Parc
d'activités
NICOPOLIS

Le développement d'un Territoire,
La création d'une Economie



LE CONSO

Adhésifs	166
Petit matériel électrique	170
Textiles	172
Petit matériel son	174
Filtres - Lampes	175
Elingues - Crochets	175



Référence	Dimension	Caractéristique	Conditionnement	Marque
Gaffer économique - 8224				
8224N Noir 8224B Blanc	100mmx50m	Toile brillante Bon pouvoir collant	Carton 12 pièces (le rouleau)	Gaff-Tec
	50mmx50m		Carton 24 pièces (le rouleau)	
Gaffer standard haut de gamme - 8226				
8226N Noir 8226B Blanc 8226G Gris	100mmx50m	Toile brillante Très bon pouvoir collant Pas de résidu de colle	Carton 12 pièces (le rouleau)	Gaff-Tec
	50mmx50m		Carton 18 pièces (le rouleau)	
Gaffer haut de gamme - 8261				
8261N Noir 8261B Blanc 8261G Gris	100mmx50m	Toile brillante Masse adhésive caoutchouc Épaisseur : 0,32mm - Allongement : 15% Tenue en température : -50°C +80°C	Carton 12 pièces (le rouleau)	Gaff-Tec
	50mmx50m		Carton 18 pièces (le rouleau)	
Gaffer mat - 8233				
8233N Noir 8233B Blanc	50mmx50m	Toile mate Bon pouvoir collant Pas de résidu de colle	Carton 18 pièces (le rouleau)	Gaff-Tec

Liste non exhaustive, nous consulter pour l'ensemble du consommable.

Adhésifs



Référence	Dimension	Caractéristique	Conditionnement	Marque
Gaffer couleur				
8269	50mmx50m	Rouge, bleu clair, bleu royal, bleu, beige, blanc, brun, gris, jaune, jaune clair, orange, rose	Carton 18 pièces (le rouleau)	Gaff-Tec
	25mmx50m	Vert, vert foncé, olive	Carton 36 pièces (le rouleau)	
Gaffer fluorescent				
3170	50mmx50m	Jaune, orange, rose, vert	Unité	Gaff-Tec
	25mmx50m			
Gaffer aluminium				
8718	50mmx50m	Feuille d'aluminium simple face 0,04mm Masse adhésive acrylique solvant Intercalaire silicone blanc Epaisseur : 0,08mm - Allongement : 5% Tenue en température : -20°C +110°C	Carton 24 pièces (le rouleau)	Gaff-Tec
AL87 Noir non mat	50mmx25m	Feuille métallique noir non mat Masse adhésive caoutchouc naturel Epaisseur : 0,09mm - Allongement : 11% Intercalaire protection de l'adhésif Tenue en température : -20°C +110°C Repositionnable	Carton 18 pièces (le rouleau)	Gaff-Tec
AL88 Noir mat	50mmx50m	Feuille d'aluminium noir mat Masse adhésive caoutchouc naturel Epaisseur : 0,09mm - Allongement : 11% Intercalaire protection de l'adhésif Tenue en température : -20°C +110°C Repositionnable	Carton 18 pièces (le rouleau)	Gaff-Tec

Référence	Dimension	Caractéristique	Conditionnement	Marque
Barnier				
AT7	15mmx10m	Auto extinguable Allongement 180%	Carton 10 sticks de 10 rouleaux (le rouleau)	Advance
Scotch tapis de danse				
AT5N Noir AT5B Blanc	50mmx33m	PVC masse adhésive claire et stable Epaisseur : 0,12mm - Allongement : 130% Bon pouvoir collant Tenue en température : 0°C +70°C	Carton 24 pièces (le rouleau)	Advance
AT7N Noir AT7B Blanc	100mmx33m	Vinyle Isolation : 10kV Non propagateur de flamme Epaisseur : 0,145mm - Allongement : 180% Très bon pouvoir collant Tenue en température : -5°C +70°C Pas de résidu de colle Respect des normes EN 60454	Carton 18 pièces (le rouleau)	Advance
	75mmx33m			
	50mmx33m			
	25mmx33m			
AT27	50mmx33m	Epaisseur : 0,15mm - Allongement : 130% Tenue en température : 0°C +70°C, résistant aux U.V.	Carton 18 pièces (le rouleau)	Advance

Liste non exhaustive, nous consulter pour l'ensemble du consommable.

Adhésifs



Référence	Dimension	Caractéristique	Conditionnement	Marque
Double face standard - 8697				
8697	50mmx25m	Double face stand moquette Masse adhésive caoutchouc Epaisseur : 135 microns Sans résidu de colle Tenue en température : -20°C +70°C	Carton 72 pièces (le rouleau)	Gaff-Tec
	25mmx25m		Carton 18 pièces (le rouleau)	
Double face toilé - 4825				
4825	50mmx25m	Double face stand toile Masse adhésive caoutchouc Sans résidu de colle Tenue en température : -20°C +70°C	Carton 36 pièces (le rouleau)	Gaff-Tec
	25mmx25m			
Double face sol fragile - 8731				
8731TB Tapis Bleu	50mmx50m	Double face sol fragile	Carton 36 pièces (le rouleau)	Gaff-Tec
8731TJ Tapis Jaune		Face fixation forte Face fixation provisoire Repositionnable sans résidu de colle	Carton 24 pièces (le rouleau)	Gaff-Tec
Marquage console - Masquage				
724	18mmx55m	Adhésif marquage blanc qualité supérieur Pas de résidu de colle, type "marktape"	Carton 48 pièces (le rouleau)	Gaff-Tec
8102	18mmx50m	Ruban masquage papier économique beige	Carton 48 pièces (le rouleau)	Gaff-Tec
8103	50mmx50m			
Passage de câble - Signalisation				
8150	100mmx25m	Tunnel tape largeur 100m noir	Carton 12 pièces (le rouleau)	Gaff-Tec
Rubalise	50mmx100m	Bande de signalisation non adhésive rouge/blanc	Carton 36 pièces (le rouleau)	



Petit matériel électrique

Référence	Caractéristique	Conditionnement
Bloc multiprise		
BA4P	Bloc multiprise Noir 4 entrées 3x1,5mm	A l'unité
		Carton 40 pièces (l'unité)
BIP2X16N	Biplite 2x16A Noir	A l'unité
		Carton 50 pièces (l'unité)
TRIP16N	Triplite 3x2P - 16A Noir	A l'unité
		Carton 50 pièces (l'unité)

Liste non exhaustive, nous consulter pour l'ensemble du consommable.

Petit matériel électrique



Référence	Longueur
Prolongateur HO7RNF Moulé + Thermo 3x1,5mm²	
PRLG1.5/1	1m
PRLG1.5/3	3m
PRLG1.5/5	5m
PRLG1.5/10	10m
PRLG1.5/15	15m
PRLG1.5/20	20m
Prolongateur HO7RNF Moulé + Thermo 3x2,5mm²	
PRLG2.5/3	3m
PRLG2.5/5	5m
PRLG2.5/10	10m
PRLG2.5/20	20m

Couleur	Grammage	Longueur rouleau	Largeur
Coton gratté			
Blanc / Noir	140g	50m	2,60m

Largeur	Longueur rouleau
Moquette podium aiguilletée filmée M3	
2,00m	30m

Piles

Référence	Caractéristique	Conditionnement
N'utilisez que les piles dont vous avez besoin. Nous vous proposons des blisters transparents de 2LR06 ou LR03, ainsi que des blisters à l'unité pour les LR61		
LR06	Pile bâton alcaline AA 1,5V	Carton 200 pièces (Blister de 2)
LR03	Pile bâton alcaline AAA 1,5V	Carton 300 pièces (Blister de 2)
6LR61	Pile rectangulaire alcaline 9V	Carton 20 pièces (Blister de 1)
CR2032	Pile bouton lithium 3V 225mAh	A l'unité

Liste non exhaustive, nous consulter pour l'ensemble du consommable.



Référence	Caractéristique
Neutrik	
NC3MXX	Fiche mâle XLR 3 pôles série XX
NC3FXX	Fiche femelle XLR 3 pôles série XX
NC5MXX	Fiche mâle XLR 5 pôles série XX
NC5FXX	Fiche femelle XLR 5 pôles série XX
NC3MD-LX	Embase 3 pôles mâle série DLX
NC3FD-LX	Embase 3 pôles femelle série DLX
NC5MD-LX	Embase XLR mâle 5 pôles série DLX
NC5FD-LX	Embase XLR femelle 5 pôles série DLX
NC3FMC	Fiche convertcon mâle / femelle XLR pôles série XX
NA3F5M	Adaptateur DMX 5M / 3F
NA3M5F	Adaptateur DMX 5F / 3M
NP2X	Fiche jack mono NP2 nouvelle génération
NP3X	Fiche jack stéréo NP3 nouvelle génération

Référence	Caractéristique
Neutrik	
NL4FX	Fiche speakon 4 points série X
NL4MMX	Adaptateur prolongateur avec verrouillage
NL4MP	Embase speakon 4 contacts
NAC3FCA	Fiche mâle section d'entrée 3 contacts 240V - 20A
NAC3FCB	Fiche mâle section de sortie 3 contacts 240V - 20A
NAC3MXW	Fiche mâle Powercon true one IP65
NAC3FXW	Fiche femelle Powercon true one IP65
NE8MC1	Corps de fiche ethercon
NE8MX6	Fiche ethercon CAT 6A Nickel
NE8MC6-MO	Kit de fiche ethercon CAT6 (corps CAT6 + RJ45)
NYS373-0	Fiche RCA REAN noire contact or, bague noire
NYS373-2	Fiche RCA REAN noire contact or, bague rouge

Liste non exhaustive, nous consulter pour l'ensemble du consommable.

Filtres - Lampes



Gamme	Caractéristique	Conditionnement
Filtres		
LEE FILTER		Feuille ou rouleau
ROSCO	Supergel	Feuille ou rouleau
	E Colour +	
Lampes		
Lampes halogènes et Led - Nous consulter		

Elingues

Référence	Caractéristique	Longueur	CMU
Elingues de sécurité, mousquetons rapides			
EL1860G	Elingue gainée noire - 1,8mm	60cm	40Kgs
EL3060	Elingue non gainée - 3mm	60cm	90Kgs
EL3060M	Elingue non gainée intégralement noire - 3mm	60cm	90Kgs



EL1860G



EL3060



EL3060M

Autres modèles : Diamètre de 1 à 4mm, longueur 60 ou 100cm, noires ou alu, nous consulter

Crochets

Référence	Caractéristique	Longueur	CMU
Crochets acier à contreplaqué, finition epoxy noire			
CR50 LI N	Pour tube de 35 à 50mm	30x6mm	20Kgs
CR50 PRO LI	Pour tube de 35 à 50mm	30x6mm	60Kgs
CR50 CL	Pour tube de 50mm, très forte charge et serrage	40x10mm	300Kgs



CR50 LI N



CR50 PRO LI

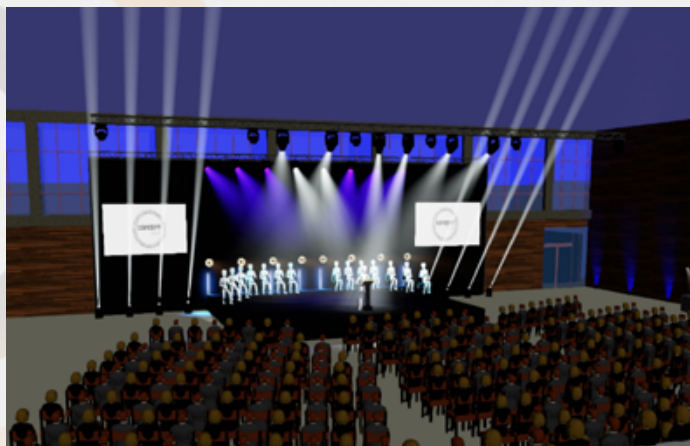
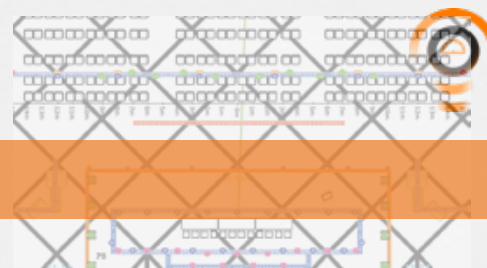


CR50 CL



BUREAU D'ÉTUDE

CONCEPT GROUP / VISUELS 2D - 3D



wysiwyg

SketchUp

AUTOCAD

VECTORWORKS
A BENTLEY COMPANY

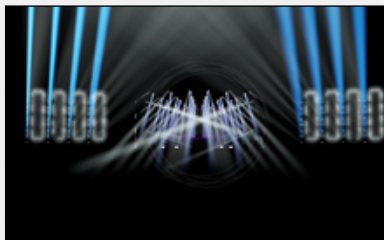
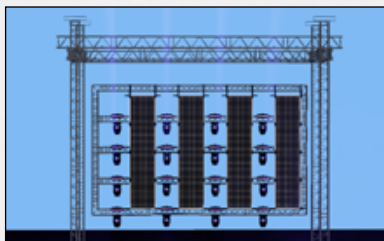
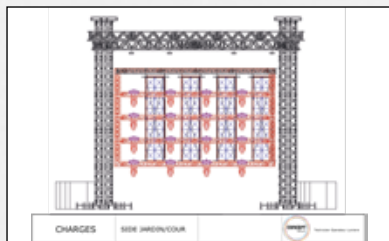
Exemple: Conception lumière
pour le Summer Vibes Festival

Certains événements de grandes envergures,
exigent un travail de préparation rigoureux.

Conception

Visuel 3D

Rendu



BUREAU D'ÉTUDE



CONCEPT GROUP / VISUELS 2D - 3D

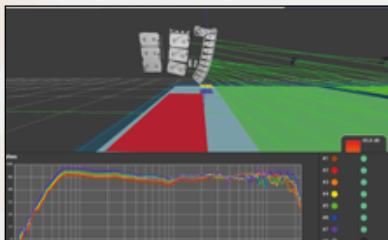
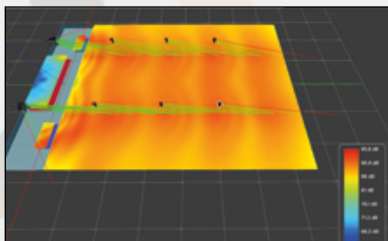
Les directeurs techniques réalisent après étude du projet et repérages sur site, un cahier des charges précis dans lequel on retrouve des plans 2D et 3D.

Exemple: Conception acoustique pour le Congrès Mondial de la Nature

Prédiction acoustique

Visuel 3D

Rendu





NOS ENGAGEMENTS ENVIRONNEMENTAUX

NOS ENGAGEMENTS

CONCEPT GROUP / NOS ACTIONS ÉCO-RESPONSABLES



NOS ENGAGEMENTS

CONCEPT GROUP / NOS ACTIONS ÉCO-RESPONSABLES

Administration

Dématérialisation des documents:

Nous privilégions les communications par mail ou notre réseau intranet afin de diminuer considérablement notre consommation de papier et les envoies postaux. Nous utilisons le papier en recto/verso et veillons particulièrement à ne recourir aux impressions couleurs qu'en cas de nécessité absolue.



Habitude de Travail

Toutes nos équipes (permanentes et intermittentes) sont sensibilisées à une attitude éco-responsable.

- Chaque geste et chaque action au quotidien tendent à :
 - Economiser l'eau, économiser les fournitures de bureau et réutiliser ce qui peut l'être,
- Sur le terrain:
 - Réutiliser au maximum les gélamines,
 - Recyclage et tri (cartons, plastique, piles ...)
 - Laisser le site propre après notre prestation

NOS ENGAGEMENTS



CONCEPT GROUP / NOS ACTIONS ÉCO-RESPONSABLES

ECO POLICE

Nous avons installé sur tous les postes de travail, une police d'écriture économe en encre pour tous les envois de mails et documents administratifs internes. Cette police est composée de petits trous dans les lettres invisibles à l'oeil nu si elle est utilisée en dessous de la taille 14.



IMPRESSIONS

Toutes nos imprimantes sont réglées en mode "éco noiret blanc" pour la majorité des documents imprimés.



TRI & RECYCLAGE

Nous avons un contrat avec une société de traitement des déchets (OTTAVIANI ENVIRONNEMENT) qui nous met à disposition des bennes de recyclage pour le carton, le plastique et le matériel obsolète.



BOISSONS

En terme de boissons, nous avons supprimé en majorité les verres et gobelets en plastiques et nous encourageons les équipes à utiliser les tasses et verres en verres que nous avons mis à leur disposition.

Nous déposons au centre de tri toutes les capsules de café usagées dans des sacs prévus à cet effet.



CHAUFFAGE-CLIM

Nous veillons à éteindre complètement les éclairages des bureaux et poste de travail lorsque ceux-ci sont fermés et privilégions la lumière naturelle. Nous surveillons les chauffages et climatiseurs pour qu'ils ne soient pas en fonctionnement intenses et veillons à ce qu'ils soient nettoyer régulièrement afin d'éviter les sur-consommations.

NOS ENGAGEMENTS

CONCEPT GROUP / NOS ACTIONS ÉCO-RESPONSABLES

Nos solutions

Nous sommes engagés dans une démarche de développement durable et de respect de l'environnement que nous considérons comme un profond engagement. Dans le cadre de nos activités, nous souhaitons intégrer la responsabilité environnementale dans les divers aspects de la réalisation de nos événements. A cette fin, nous avons opté pour la mise en place de solutions qui permettent de réduire notre impact sur l'environnement.



L'utilisation de projecteurs à LED



Ces projecteurs très performants et faiblement gourmands en énergie offrent des caractéristiques uniques en terme de rendement lumineux et de longévité. En effet, la durée de vie d'une LED se situe entre 30 et 60.000 heures contre quelques milliers voire centaines d'heures pour une lampe traditionnelle ce qui induit une grande réduction de nos déchets. De plus, les projecteurs à LED sont des projecteurs trichromiques et évitent le recours aux gélamines (totalement issues de l'activité pétrolière). Dans cette logique, nous investissons depuis 2001 dans les projecteurs à LED qui nous permettent aujourd'hui d'avoir une véritable expertise et une véritable maîtrise de ce produit.



NOS ENGAGEMENTS



CONCEPT GROUP / NOS ACTIONS ÉCO-RESPONSABLES

Transport - Respect des normes Euro 5 et Euro 6

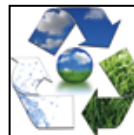
Afin de limiter nos rejets de CO2 dans l'atmosphère, nous rationalisons notre flotte de véhicule et notre organisation des plans de déplacement lors de nos événements, livraisons, rendez-vous commerciaux... .

Nous possédons une flotte de véhicules munis de filtres à particules, de GPS, utilisant du carburant sans soufre. Nous regroupons les livraisons afin d'utiliser le véhicule le plus adapté qui nous permettra de limiter nos déplacements. Nous optimisons également nos transports par le recours au co-voiturage ou au transport en nombre lors de nos événements. Enfin, nous optons pour des solutions d'hébergement proches des lieux d'événement.

Recyclage systématique

Nous avons mis en place un processus de recyclage et de tri des matériaux suivants :

- ' Lampes
- ' Piles
- ' Toners
- ' Aérosols
- ' Métaux
- ' Papier



Optimisation de l'utilisation des groupes électrogènes



Dans les situations où l'utilisation de groupe électrogène est incontournable, nous optons pour des groupes munis de pot catalytique et équipés de moteur répondant à la norme EURO4

Garder nos équipements plus longtemps Le moins d'objets informatiques

Afin de limiter notre impact numérique, nous avons fait le choix d'**optimiser au maximum nos équipements informatiques**:

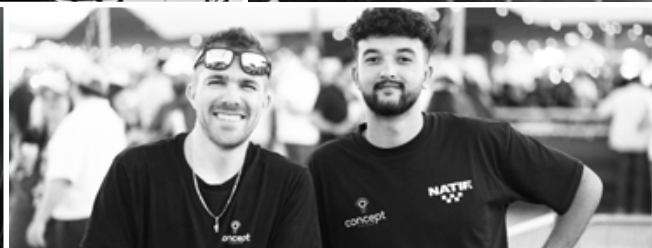
- En favorisant la répartition des équipements et le ré-emploi.
- En louant toute la partie téléphonie (Fixe et mobile)
- En utilisant que le nécessaire.

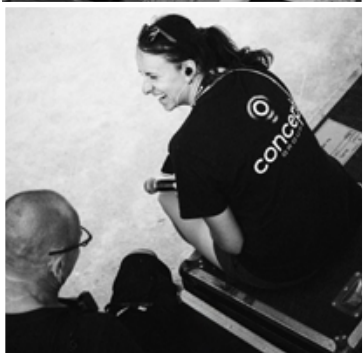


Limitez notre consommation en énergie numérique

Pour limiter notre consommation en énergie numérique:

- Nous avons choisi d'investir dans des écrans peu énergivores comme les écrans LEDS.
- Nous veillons à utiliser le Wifi dès que cela est possible
- Nous éteignons tous les équipements informatiques lorsque nous ne sommes pas au bureau







www.concept-group.fr



SON



LUMIÈRE



STRUCTURE



VIDÉO



DISTRIB